



Nikan Nazar gharbi

Luxury Residential Complex

- Architect : Eng Moravej
- Area : 800 m2
- Number of Residential Units : 3
- Number of Ceilings : 5

پروژه ی نظر غربی نیکان

مساحت زمین : 285		زیربنا : 800		
غرب: 35.33	جنوب: 13.95	شرق : 32.91	شمال : 15.04	ابعاد زمین :
تعداد واحدهای مسکونی : 3		تعداد طبقات : 3		
متراژ واحدها :				
https://goo.gl/maps/Gq4CHQTKQCwjuMPh8			لوکیشن :	

لوکیشن

توحید

پل وحید

بوستان
سعدی

نظر غربی نیکان



نظر غربی

حکیم نظامی

لوکیشن



- فروشگاه
- ایستگاه اتوبوس
- بیمارستان
- پمپ بنزین
- بانک
- مدرسه
- باشگاه



نظر غربی نیکان

آراسته

نظر غربی

حکیم نظامی



نمای جنوبی

طبقه ی منفی یک

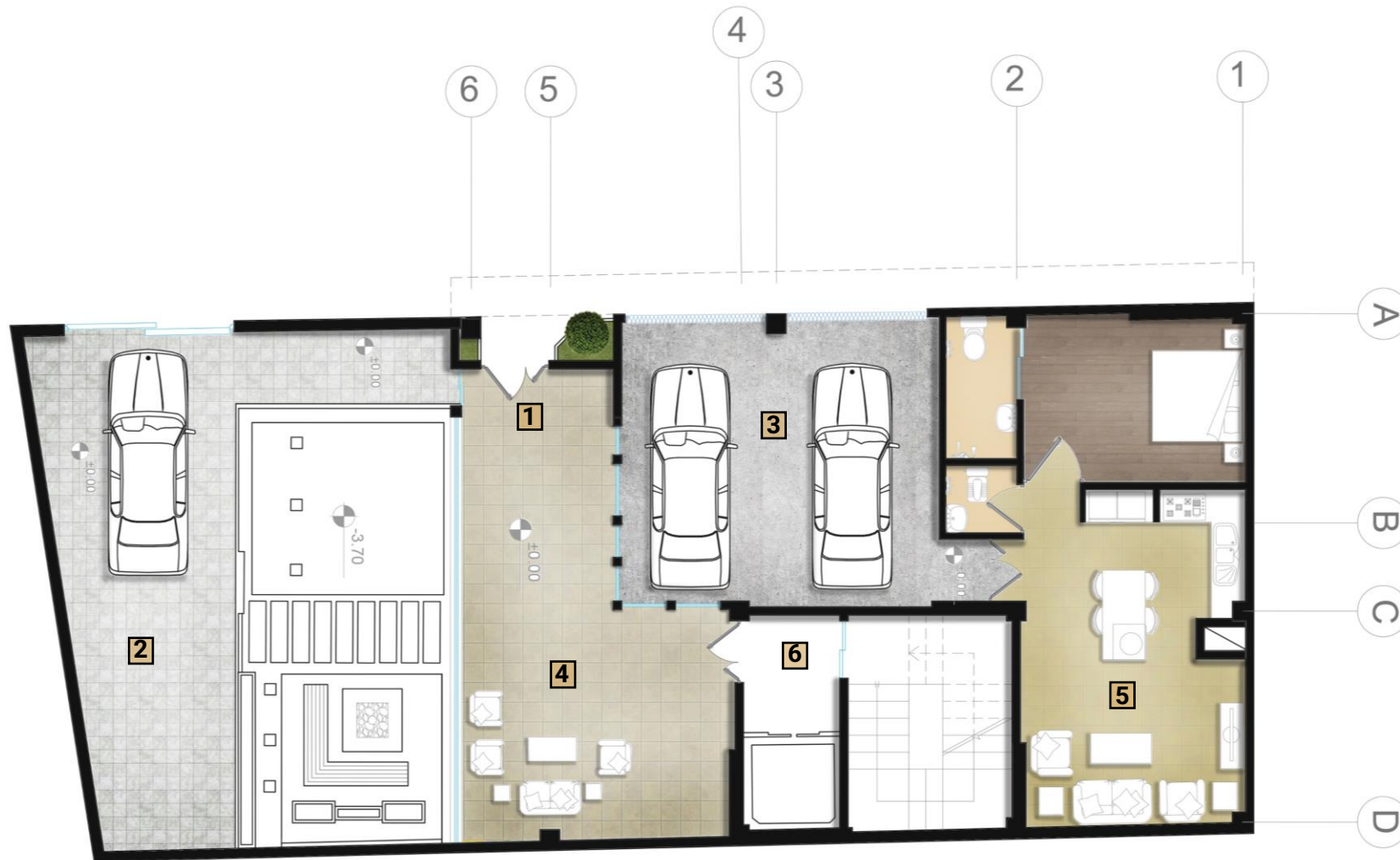


- 1. ورودی
- 2. گودال باغچه
- 3. مولتی کلاب
- 4. پنتری
- 5. جکوزی
- 6. سرویس بهداشتی
- 7. موتورخانه

طبقه ی همکف



- 1. ورودی
- 2. حیاط
- 3. پارکینگ
- 4. لابی
- 5. واحد نگهبانی
- 6. دسترسی طبقات

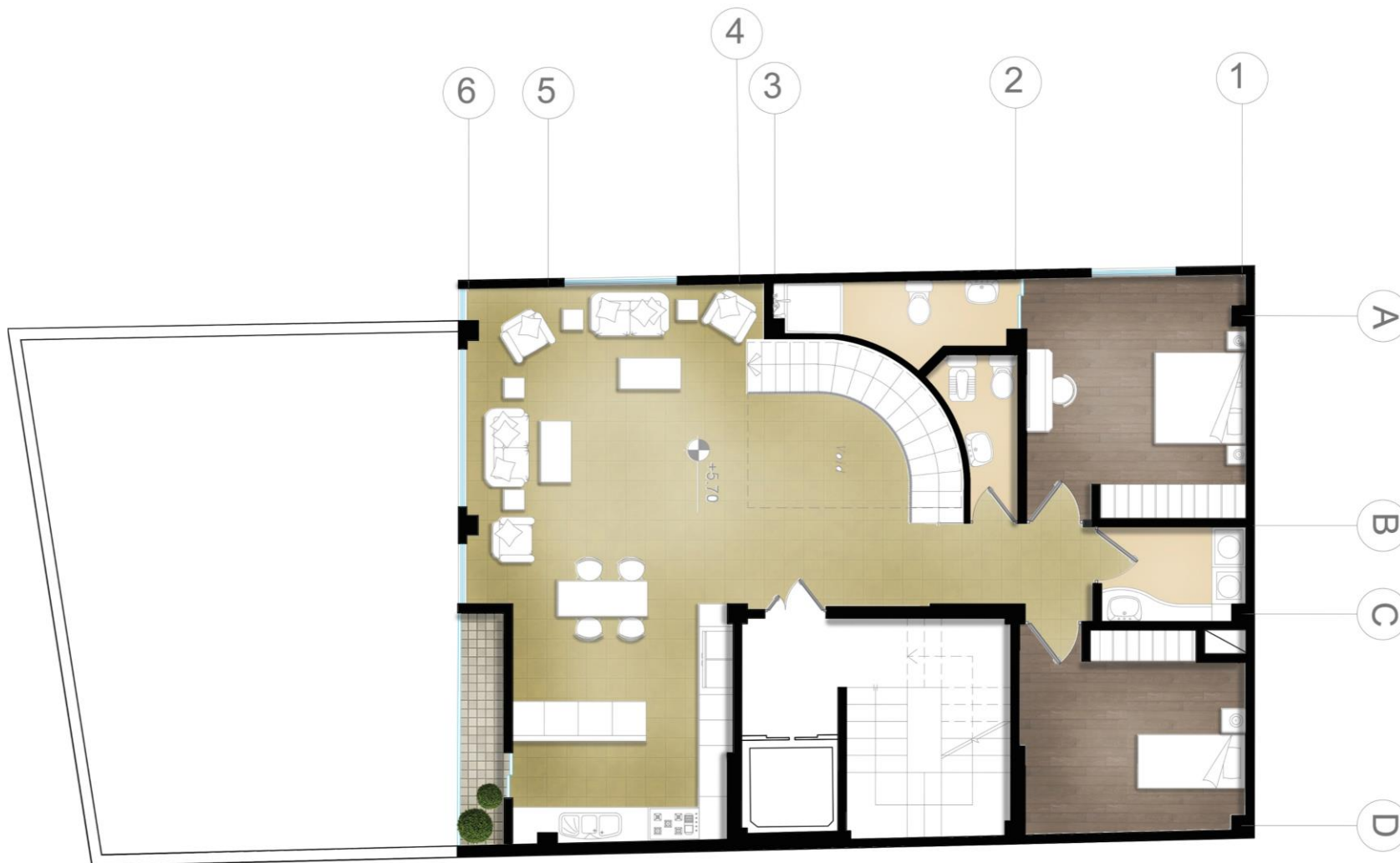


طبقه ی اول



- 1. ورودی
- 2. سالن پذیرایی
- 3. سالن نشیمن
- 4. آشپزخانه
- 5. نهارخوری
- 6. اتاق مستر
- 7. سرویس بهداشتی
- 8. حمام
- 9. اتاق خواب
- 10. تراس

طبقه ی دوم



- 1. ورودی
- 2. سالن پذیرایی
- 3. وُید
- 4. آشپزخانه
- 5. نهارخوری
- 6. اتاق مستر
- 7. سرویس بهداشتی
- 8. حمام
- 9. اتاق خواب
- 10. تراس

طبقه ی سوم



- 1. ورودی
- 2. سالن پذیرایی
- 3. سالن نشیمن
- 4. بار
- 5. حمام
- 6. اتاق مستر
- 7. سرویس بهداشتی





طبقه ی منفی دو

-2





















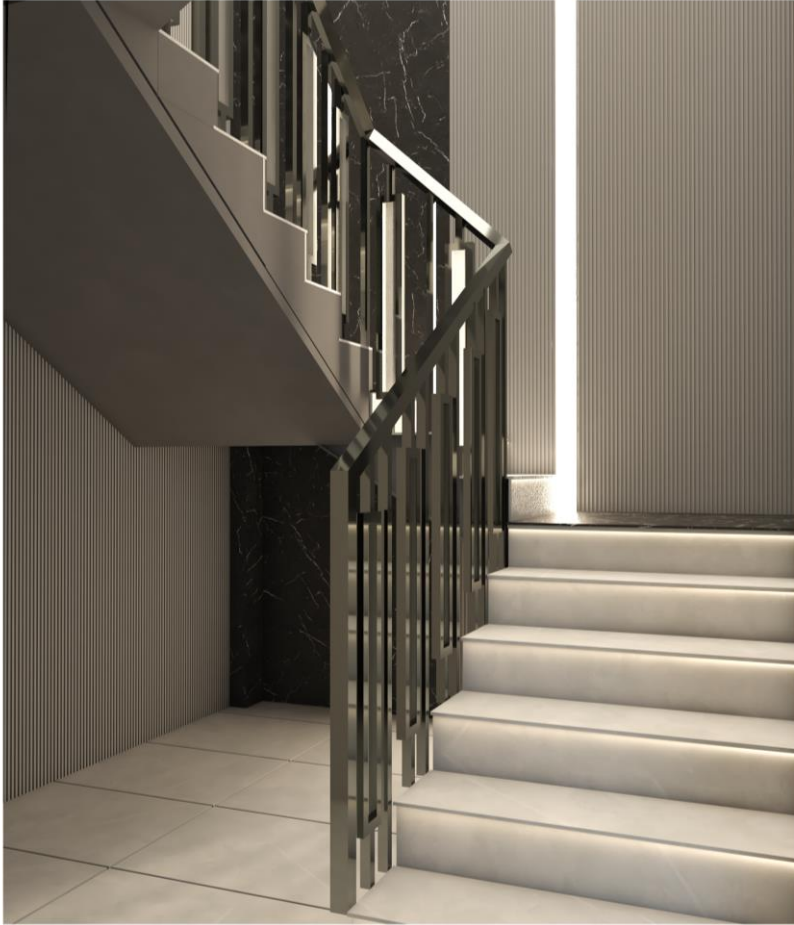
















طبقه ی منفی دو

-2

