

انجمنی دانلود نصب و استفاده از پرپست ها

مخصوص
اندروید

ادیتال پرپست

www.editalpreset.com

راهنمای استفاده از پریست‌ها

به راهنمای نصب پریست‌ها خوش آمدید! ابتدا می‌خواهیم از شما به خاطر خریدتان تشکر کنیم و امیدواریم از استفاده از محصولات ما لذت ببرید.

نکات مهم کلی

۱- رعایت ترتیب اجرای مراحل دانلود، نصب و استفاده از پریست‌ها بسیار مهم است و در صورت رعایت نکردن ترتیب مراحل با مشکل رو برو خواهید شد.

۲- از اینترنتی استفاده کنید که دائماً قطع و وصل نشود و خیلی ضعیف نباشد.

۳- به دلیل مسدود بودن لایتروم در گوگل پلی، برنامه لایتروم را از مایکت دانلود کنید.

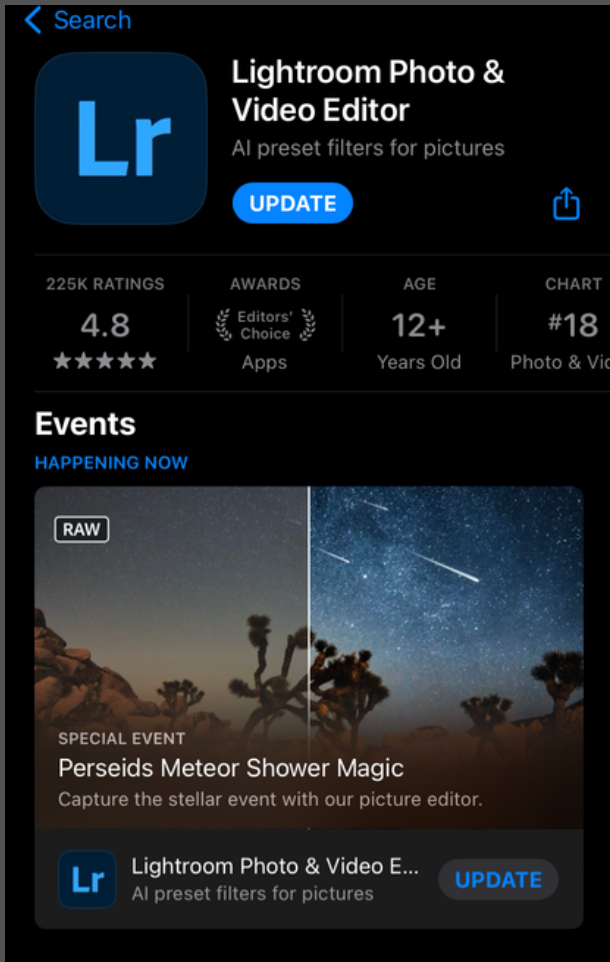
۳- هنگام ورود به برنامه و Sign in کردن، VPN روشن باشد.

۵- اگر در زمان Sign in با پیام Error وای فای مواجه شدید از اینترنت خط موبایل استفاده کنید.

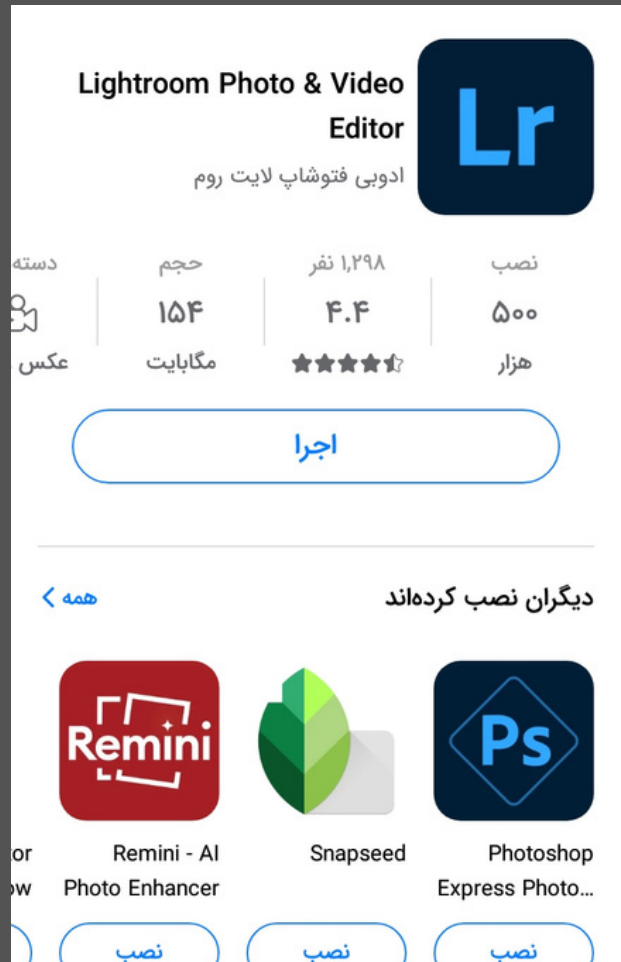
۶- بعد از نصب برنامه لایتروم و sign in کردن پیام دسترسی به عکس‌هایتان را دریافت خواهید کرد، لازم است به برنامه اجازه دسترسی به همه عکس‌هایتان را بدهید.

برنامه Adobe Lightroom

برای استفاده از پریست‌های ما، باید نرم‌افزار Adobe Lightroom را بر روی تلفن همراه خود نصب کنید، که رایگان است! از App Store و اندروید از مایکت دانلود و نصب کنید.



برنامه لایتروم موبایل در اپ استور (ios)



برنامه لایتروم موبایل در مایکت (اندروید)



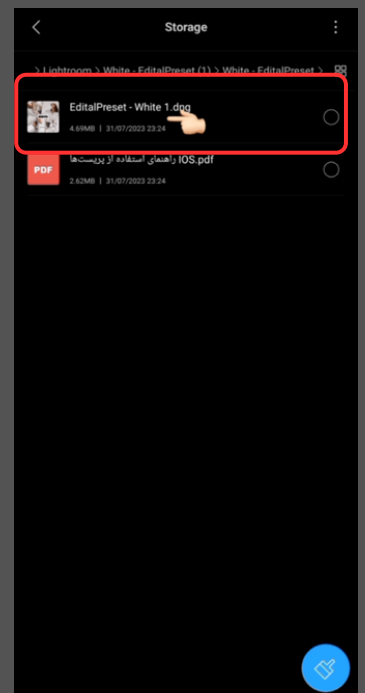
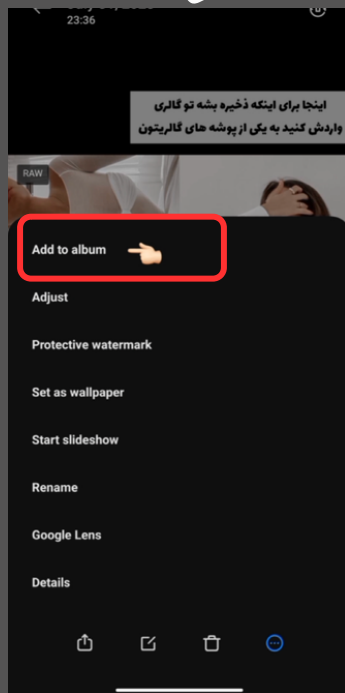
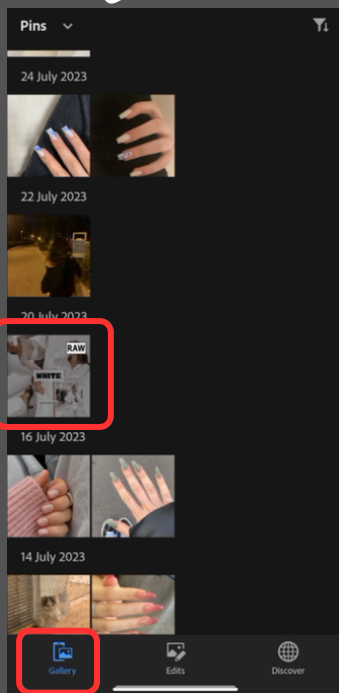
دریافت و ذخیره فایل DNG

فایل‌های پریست به فرمت DNG یا RAW در برنامه لایتروم قابل استفاده هستند. مراحل زیر را برای اضافه کردن فایل‌های DNG به برنامه لایتروم انجام دهید:

۱- بعد از دانلود فایل پریست آن را از حالت فشرده (zip) خارج کنید.

۲- وقتی پوشه‌ی پریست‌ها را از حالت فشرده خارج کردید، یک یا چند پریست (DNG) خواهید یافت.

۳- با توجه به مدل گوشی اندروید خود، فایل DNG را در برنامه لایتروم share یا add کنید.



توجه: اگر گوشی شما قابلیت خارج کردن (extract) فایل زیپ را ندارد، می‌توانید یک برنامه unzip نصب کنید تا اینکار را انجام دهید.

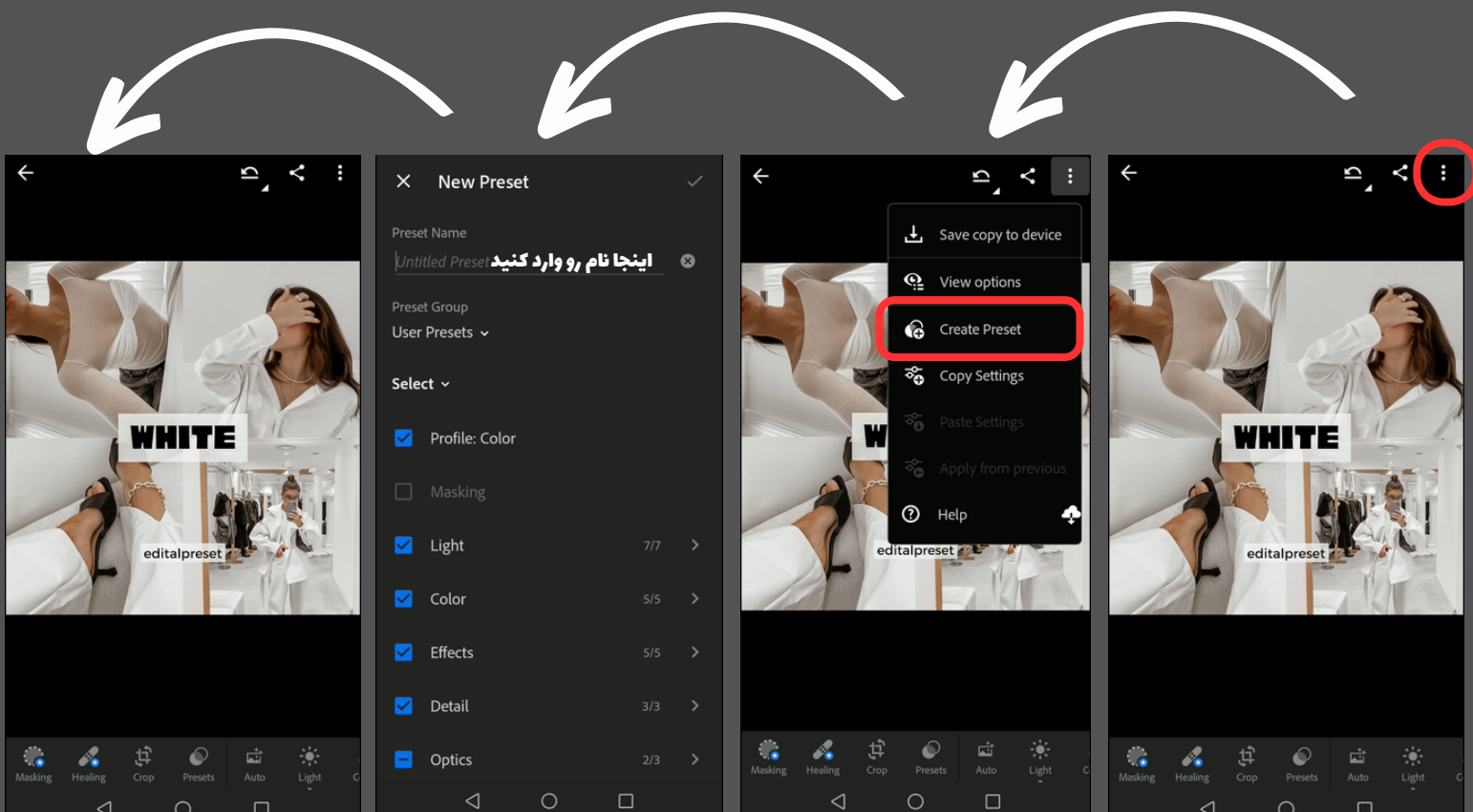
سیو کردن پریست در برنامه لایتروم

۱- پس از add کردن فایل DNG به برنامه لایتروم، برنامه لایتروم به همراه پریست باز می‌شود.

۲- روی آیکن سه نقطه در گوشه‌ی بالا و سمت راست صفحه کلیک کنید.

۳- سپس گزینه Create Preset را انتخاب کنید.

۴- پریست را نامگذاری کنید. (پیشنهاد می‌شود نام اصلی پریست را وارد کنید)



اعمال کردن پریست بر روی عکس

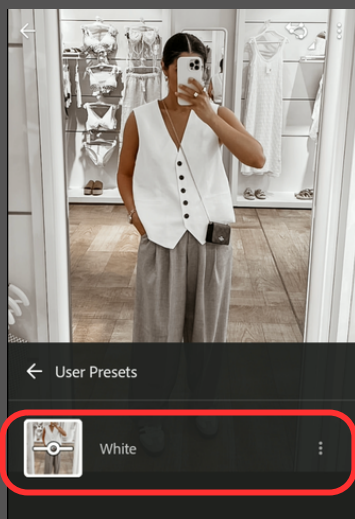
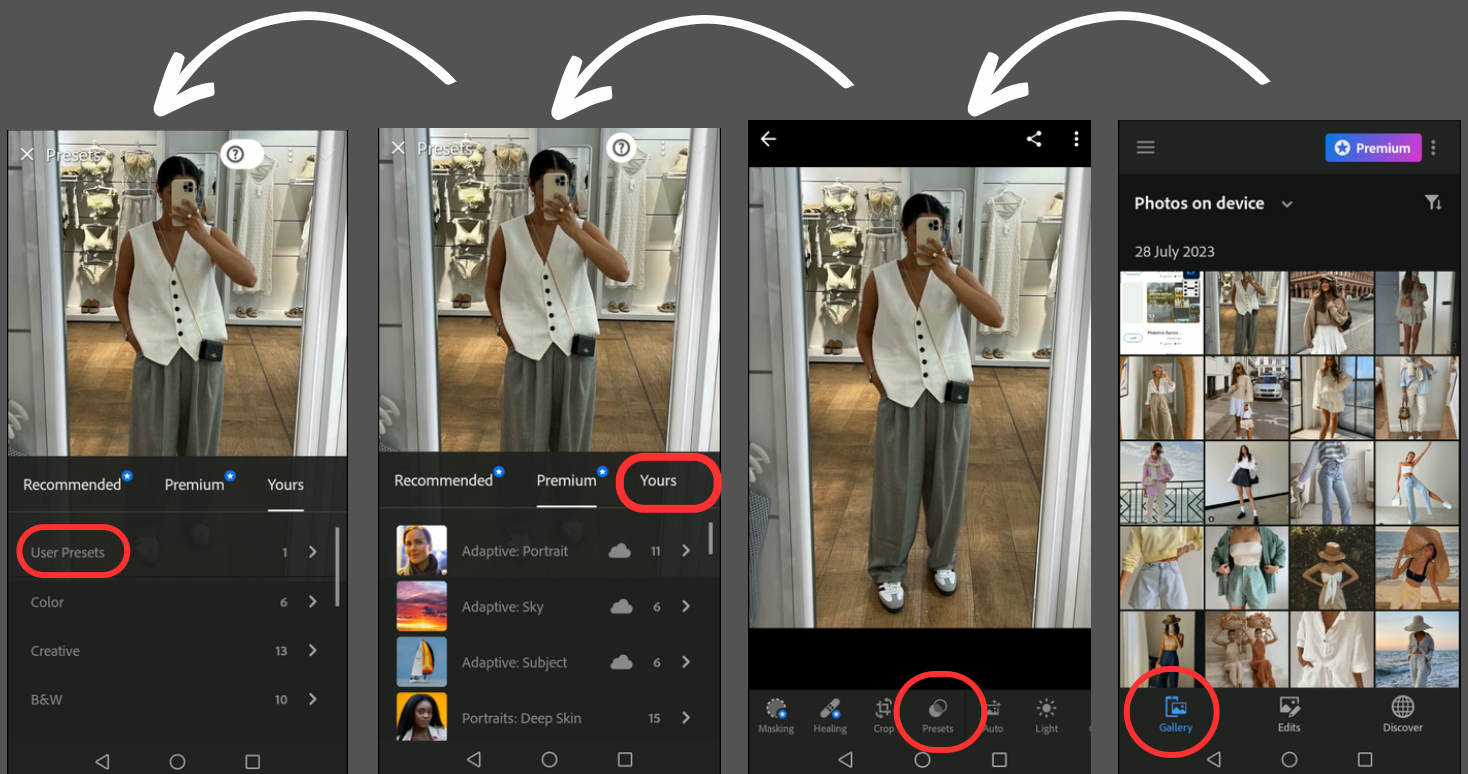
۱- عکسی که میخواهید فیلتر بر روی آن اعمال شود انتخاب کنید.

۲- در پایین صفحه بر روی گزینه Presets کلیک کنید.

۳- سپس در قسمت Yours، روی گزینه User Presets کلیک کنید.

۴- در این قسمت می‌توانید پریست‌هایی که ذخیره کردید را مشاهده و انتخاب کنید.

۵- تریک می‌گم، فیلتر بر روی عکس شما اعمال شد!



**EDITAL
PRESET**

نکته مهم:

لطفاً توجه داشته باشید که هر عکس متفاوت است و عوامل زیادی مانند دوربین، نور، تراز رنگ، رنگ پوست، تضاد رنگ و غیره بر نتیجه نهایی تأثیر می‌گذارند. اگر عکس شما به نظر تان ایده‌آل نیست، ممکن است نیاز به تغییر تنظیماتی مانند exposure، saturation یا temperature برای رسیدن به نتیجه دلخواهتان داشته باشید. همه تغییرات تنظیم می‌تواند در Lightroom انجام شود.

از ادیت عکس‌های خود با پریست‌های ما لذت ببرید! :