



PERSIA JAM

ARCHITECTURAL GLASS FUTURE

شرکت فنی مهندسی پرشیما جام



شرکت فنی و مهندسی پرشیاجام در سال ۱۳۷۹ فعالیت خود را در زمینه طراحی و تولید انواع شیشه های ساختمانی، صنعتی و صنایع ریلی در زمینی به متراژ ۱۱۰۰۰ متر مربع و با زیر بنای ۸۰۰۰ مترمربع واقع در استان البرز، شهر مشکین دشت آغاز نموده است. بهره گیری از مدرن ترین ماشین آلات روز اروپایی درکنار کادر متخصص و توانا این شرکت را در زمینه تولید انواع شیشه های ایمنی، دوجداره و لمینیت در زمره یکی از بهترین و خوشنام ترین برندهای ایران و حتی کشورهای منطقه قرار داده است که گواه این ادعا دریافت انواع گواهینامه ها از سازمانهای بین المللی مرتبط باکیفیت می باشد .

دارنده گواهینامه و نشان استاندارد ملی ایران در زمینه های زیر :

استاندارد ملی شماره 2385 محصولات شیشه های ساختمانی و سکوریت

استاندارد ملی شماره 16373 محصولات شیشه های لایه دار و لمینیت

استاندارد ملی شماره 8521 محصولات شیشه های دوجداره یا چندجداره

استاندارد ملی شماره 5004 محصولات شیشه های مورد مصرف در وسایل گرمایی خانگی

گواهینامه های AGC و SAINT GOBAIN

ISO 14001 , ISO 10002 , ISO 9001 , BS OHSAS 18001 , ISO 10004

در باره ما



تولید شیشه های مرتبط با صنعت شیشه های ساختمانی در شرکت پرشیا جام به چند بخش زیر تقسیم بندی می شود :

شیشه های سکوریت ساختمانی

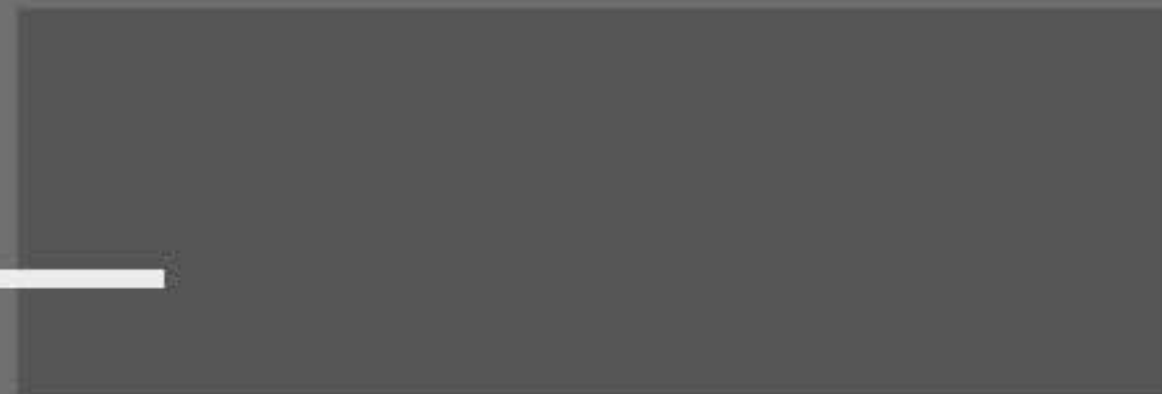
شیشه های سکوریت صنعتی

شیشه های لمینیت، اسپایدر، مقاوم در برابر گلوله ، دکوراتیو ،سندبلاست، چاپدار(رنگی) ، شیشه های Super safe

شیشه دیواره ی استخر ،شیشه عایق صوتی و هوشمند

شیشه های دوجداره، سه جداره و استپ یونیت





انتخاب نوع شیشه و یا ترکیبی مناسب از انواع آن، نقش بسیار مهمی در اجرای موفقیت آمیز یک پروژه ساختمانی از نظر بکارگیری ساختار مناسب شیشه ایفا می نماید.

شیشه های آتیل شده (Annealed Glass)

در فرایند تولید شیشه های فلویت، پس از آنکه نوار شیشه از حمام قلع (Tin Bath) عبور نمود، به داخل یک تونل گرمایی به نام لهر (Lehr) هدایت می گردد. در این تونل ابتدا شیشه به دمای (450-490) درجه سانتی گراد بسته به ضخامت شیشه رسیده و سپس با یک رژیم دمایی معین، دمای آن کاهش یافته و به دمای محیط می رسد. در این فرایند تنش های پس ماند به حداقل می رسد و حاصل همان شیشه های آتیل شده با نام تجاری شیشه فلویت خواهد بود. بر روی شیشه آتیل شده می توان به راحتی عملیات برش، پرداخت و تراش لبه ها، سوراخ کاری و کلا تغییرات مورد نیاز را انجام داد.

شیشه های نیمه سکوریت (Heat Strengthened Glass)

در فرایند تولید شیشه های نیمه سکوریت یا HS، شیشه ابتدا تا دمای لازم گرم شده و پس از ماندن در این دما برای مدت معینی به روش خاصی سرد می گردد، در این فرایند سرعت سرد کردن متناسب با میزان تنش مورد نیاز می باشد و موجب ایجاد تنش فشاری سطحی بین 35 تا 55 مگاپاسکال در شیشه می گردد.

استحکام شیشه های نیمه سکوریت تقریباً دو برابر شیشه های آتیل شده هم ضخامت آنها می باشد.

این شیشه ها کاربرد خوبی در تولید شیشه های دوجداره و لمینیت با استحکام بیشتری دارند، خصوصاً

زمانیکه شیشه های رنگی بخاطر قابلیت جذب انرژی حرارتی، بکار گرفته می شود.

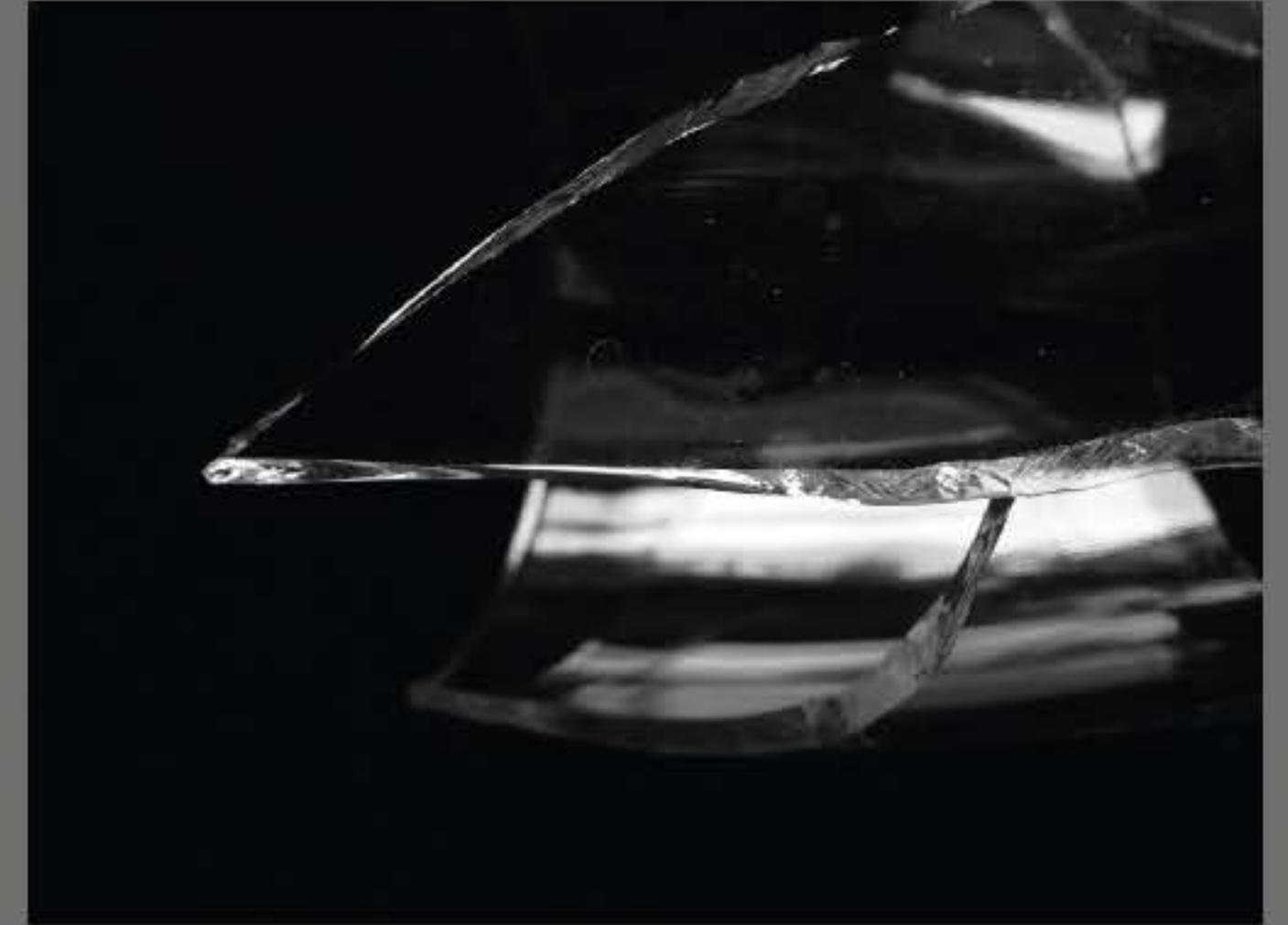
شیشه های سکوریت



در شرکت فنی مهندسی پرشیا جام شیشه های فلوت
با گرید کیفی A با نام تجاری MQ تولید می گردد.

شیشه های سکوریت (Tempered Glass)

در فرایند تولید شیشه های سکوریت روش گرمادهی، همانند تولید شیشه های نیمه سکوریت، ابتدا شیشه تا دمای حدود 650 درجه سانتی گراد گرم می گردد و سپس با سرد کردن سریع آن موجب افزایش مقاومت مکانیکی و تغییر الگوی شکست در آن می گردد. سرعت سرد کردن در این فرایند به مراتب بیشتر از سرعت سرد کردن در فرایند تولید شیشه های نیمه سکوریت است، بگونه ای که تنش فشاری سطحی در این شیشه ها به حدود 65 تا 95 مگاپاسکال می رسد. استحکام شیشه های سکوریت شده تقریباً 4 الی 7 برابر شیشه های معمولی هم ضخامت آنها می رسد. از مزایای این شیشه ها علاوه بر مقاومت بالا، الگوی شکست آنهاست بگونه ای که پس از شکست به قطعات ریز تبدیل می شوند که میزان آسیب و صدمات جانی را به حداقل می رساند.



شرکت فنی مهندسی پرشیما جام

دارنده بزرگترین کوره سکوریت شیشه در خاور میانه



Max. dimension: 7000*3500 mm

Min. dimension : 50*50 mm

Thickness: 4 -19 mm

شیشه های لمینیت

شیشه های لمینیت (Laminated Glass)

شیشه های لمینیت از ترکیب دو یا چند لایه شیشه که توسط طلق و تحت اعمال حرارت و فشار در مدت زمان مشخص به هم چسبیده اند، تشکیل می گردد.

شیشه های لمینیت در طبقه بندی شیشه ها از نظر ایمنی، در رده نخست قرار دارند. با استفاده از شیشه های سکوریت در ساختار این شیشه ها می توان مقاومت آنها را به میزان قابل ملاحظه ای افزایش داد.

مزایا و ویژگی های شیشه های لمینیت:

- 1- ایمنی : پایداری و عدم ریزش شیشه پس از شکست و جلوگیری از آسیب و صدمات احتمالی
- 2- زیبایی : محدوده ی وسیعی از شیشه ها ی لمینیت رنگی و دکوراتیو قابل تولید می باشد.
- 3- استحکام : در تولید شیشه های لمینیت می توان از شیشه های سکوریت استفاده نمود که علاوه بر افزایش استحکام از مزایای عدم ریزش شیشه پس از شکست برخوردار است.
- 4- کنترل کننده انرژی : با بکارگیری شیشه های Low-e و کنترل کننده انرژی خورشیدی در ساختار شیشه های لمینیت، می توان بر روی تبادل انرژی حرارتی بین ساختمان و محیط به منظور صرفه جویی در انرژی، کنترل قابل ملاحظه ای را اعمال نمود.
- 5- کاهش آلودگی صوتی : با استفاده از میان لایه های مخصوص، می توان به میزان 45 دسیبل شدت آلودگی صوتی را کاهش داد.
- 6- امنیت : شیشه های لمینیت با توجه به پایداری در مقابل شکست می تواند از ورود غیر مجاز و سرقت جلوگیری نماید.
- 7- محافظت در برابر طوفان : نسبت به سایر شیشه ها از مقاومت خوبی در برابر طوفان برخوردار است.
- 8- جذب اشعه مضر UV خورشید به میزان 98 درصد.



پله های شیشه ای



با توجه به استفاده روز افزون از شیشه در صنایع مختلف از جمله صنعت ساختمان ، طراحان و معماران سعی در استفاده بیشتر از این متریال نوین در ساختمان ها دارند ، به همین منظور پله های شیشه ای را جایگزینی مناسب برای پله های چوبی و سنگی می دانند ، چرا که این نوع پله ها علاوه بر زیبایی ظاهری و قیمت مقرون به صرفه ، دوام و عمری بالاتر دارند . همچنین این نوع پله ها ، ظاهر ساختمان را بسیار شیک و مدرن جلوه می دهند .

راه پله های شیشه ای از جذاب ترین و مدرن ترین سازه های ساختمانی است.

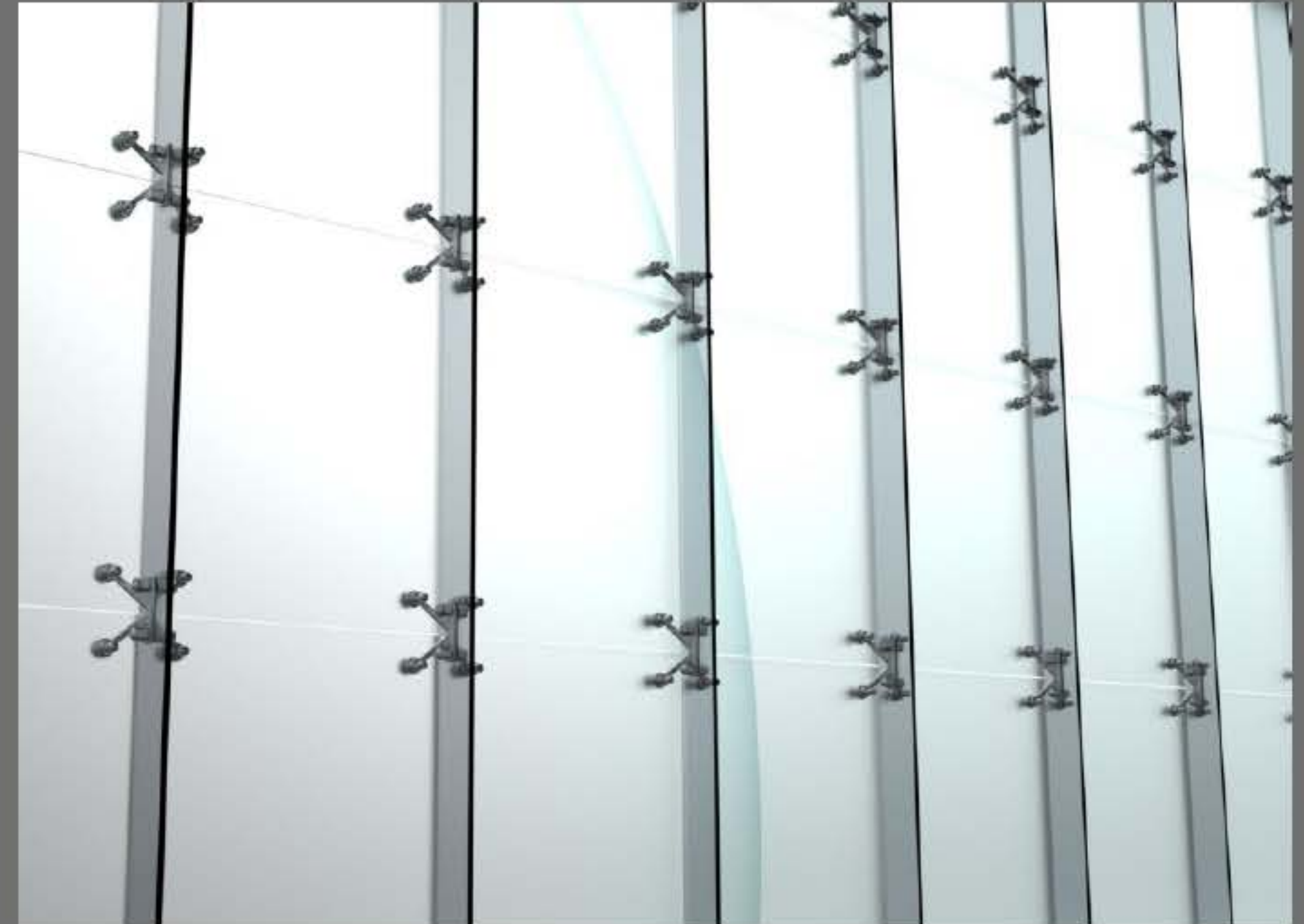
این نوع راه پله بدلیل شفافیت و عبور نور می تواند فضا داخلی ساختمان را بزرگتر نشان دهد . با توجه به زیبایی، ظرافت و شفافیت سازه های شیشه ای استفاده از این سازه ها در معماری رو به گسترش است.

پله های شیشه ای از چند لایه شیشه (سکوریت به همراه طلق مخصوص) و با مقاومت بسیار بالا ساخته می شوند . شیشه های سکوریت و لمینت از استحکام بسیار بالایی برخوردار هستند و می توانند به خوبی در برابر ضربه و فشار از خود مقاومت نشان دهند .

پله های شیشه ای



شیشه های نما ی ساختمان



هندریل



جان پناه



SUPER SAFE



شیشه چند لایه فوق ایمنی ، یک شیشه لمینت خاص است که در آن از طلق خاص فوق ایمنی به عنوان لایه میانی استفاده می کند .
عموما شیشه های لمینت تمایل دارد در کنار هم بماند و این طلق میان لایه خاص باعث می شود که ذرات شکسته شده شیشه ها را نگه دارد ،
شیشه لمینت فوق ایمنی هنگامی که شیشه هر دو طرف شکسته می شود ، ثابت و استوار در محل خود باقی می ماند .
بنابراین شیشه های چند لایه فوق ایمنی به طور گسترده برای کاربرد در ساختمانها و مکان های ایمن و تجهیزاتی که
با آب و هوای بد مانند طوفان ، گردباد های تند روبرو هستند و همچنین در سازه های شیشه ای که در ارتفاعات نصب می گردد و نیاز به
ایمنی فوق العاده دارند نیز استفاده می شود.
شیشه های فوق ایمنی همچنین بنابر بر درخواست مشتریان می توانند برای پله ها - بالکن ها - بانک ها - جواهر فروشی ها و ... جهت
ایمنی بیشتر بکار گرفته شوند .
با توجه به عدم جذب رطوبت در طلق بکار رفته در شیشه های فوق ایمنی ، این امکان وجود دارد که در محیط های دارای رطوبت ، در قسمت
لبه های شیشه های مذکور ، هیچگونه پوشش خاصی را لحاظ نکرد . بنابراین لبه شیشه ها می تواند بدون اینکه ایجاد حباب یا کدری داشته
باشد ، در معرض دید قرار گیرد .

SUPER SAFE



مزایای شیشه های فوق ایمنی در یک نگاه

ایمنی : در صورت شکستن ، قطعات شیشه به طور محکم به لایه میانی چسبیده باقی مانده و احتمال آسیب را از بین می برد.

امنیت: این شیشه ها را می توان در شیشه هایی استفاده کرد که در برابر گلوله ، بادهای طوفانی و حتی انفجار بمب مقاومت می کند .

کنترل انرژی خورشیدی: این شیشه ها را می توان با پوشش شیشه ای کم E برای بهبود بهره وری انرژی استفاده کرد. همچنین می تواند به مهندسی موثرتر شیشه های عایق حرارتی و شیشه های با کنترل بهتر (یا مجاز) انتقال تابش اشعه فرا بنفش کمک کند.

دوام: این شیشه ها بسیار بادوام و مقاوم در برابر کدر شدن حتی پس از سالها قرار گرفتن در معرض اشعه از خود نشان می دهند

تطبیق پذیری طراحی: این شیشه ها را می توان در شیشه های مسطح یا منحنی تولید شده ، از جمله شیشه های آنیل شده ، سکوریت شده (تمپر شده) ، مقاوم در برابر حرارت ، اسپندرل ، طرح دار و رنگی استفاده کرد .

دیواره ی استخر شیشه ای

گرایش طراحان ساختمان های نوین و جدید به استخرهای سفارشی با دیواره هایی از جنس شیشه ، باعث می شود که در فضای باز محیط خصوصی شما ، سبکی مدرن بخشیده شود .

ظاهر استخر شیشه ای و خطوط تمیز به ظاهر مدرن آن می افزاید . دیوار شیشه ای استخر یک پنجره ویژه زیر آب است و این تصور بصری را ایجاد می کند که اصلا دیواری وجود ندارد آب استخر فقط به صورت عمودی به پایان می رسد. شما می توانید از بیرون به عمق آب نگاه کنید بدون اینکه تغییراتی که روی سطح آب وجود دارد نمایان باشد و زمانی که شناگر را پشت دیوار شیشه ای می بینید ، تا حدی غوطه ور و تا حدی بالای آب دیده می شود .

اگر سطح بالای دیواره شیشه ای استخر و سطح آب به هم برسند ، یک پنجره سرریز به دست می آید . این بدان معناست که آب می تواند از لبه پنجره به یک ناودان سرریز برود . سپس لبه شیشه در زیر آب سرریز شده کاملاً محو می شود . این امر باعث به وجود آمدن یک منظره بی نظیر برای استخر و یا حیاط شما خواهد شد .



شیشه های عایق صوتی



برای پنجره های مناطق مسکونی و تجاری از انواع مختلفی شیشه استفاده می شود. این شیشه ها خواص مختلفی دارند و برای مصارف مختلفی نیز نصب می شوند . از جمله شیشه های عایق صدا است که در خانه ها و ادارات بسیار محبوب شده اند ، زیرا به کاهش صدای اطراف کمک می کند و آرامش و حریم خصوصی کامل را برای شما فراهم می سازند . افراد زیادی هستند که شیشه های عایق صدا را در خانه یا محل کار خود انتخاب می کنند، با این حال هنوز هم تعداد قابل توجهی از افراد در مورد مفید بودن و اهمیت شیشه های عایق صدا تردید دارند.

مهم نیست صوت یا صدا از کجا سرچشمه می گیرد ، از راه آهن ، هواپیما یا کارخانه ها ، سر و صدا همیشه در اطراف ما وجود دارد . تحقیقات بر روی روند آینده نشان می دهد که ترافیک و سر و صدا به طور کلی بدتر از زمان حال خواهد شد . انتخاب دقیق نوع شیشه می تواند در کمک به کاهش سطح سر و صدا و برآوردن آسایش شما بسیار مهم باشد.

بالاترین آسایش در زمینه عایق صدا با استفاده از شیشه چند لایه آکوستیک به دست می آید . عملکرد شیشه عایق صوتی به صورت انعکاس صدا به سمت منبع صوت ، و جذب انرژی صدا درون شیشه صورت می گیرد .

شیشه های عایق صوتی

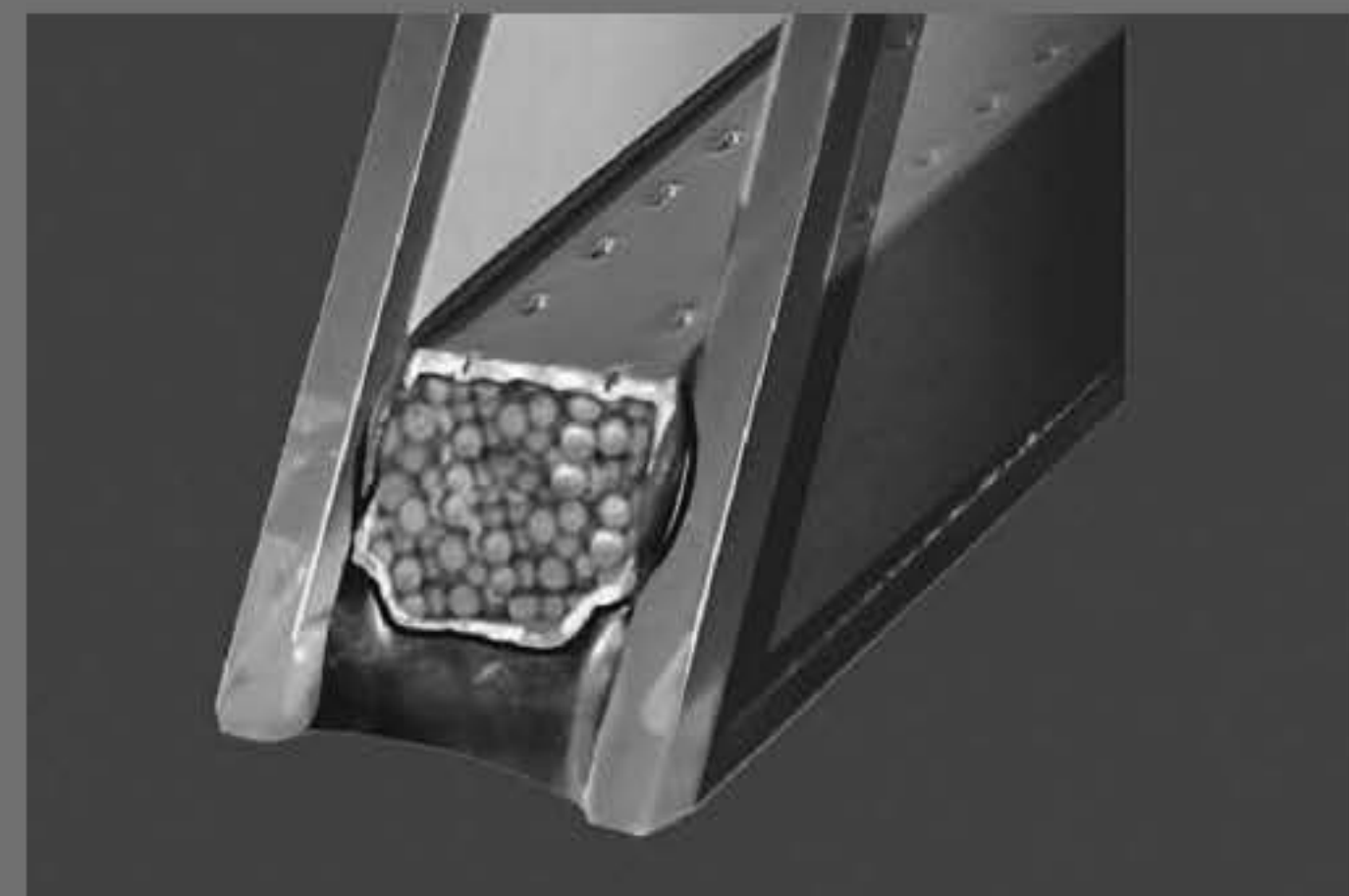
ما می‌توانیم عایق صوتی شیشه را به روش‌های مختلف از قبیل ، افزایش ضخامت شیشه ، استفاده از شیشه های چند لایه ، شیشه های طلقی چند لایه ، شیشه های طلقی چندلایه به همراه گاز مخصوص ، بهبود بخشیم . با این حال ، بهترین عملکرد هنگام استفاده از شیشه‌های چند لایه آکوستیک را برای شما با بالاترین عایق صدا به دست می‌آوریم .

شیشه با ویژگی های عایق صوتی ، امواج صوتی را که بر روی آن می افتند ختشی می کند و آنها را به منبع اصلی خود منعکس می کند . این به این معنی است که صدا نمی تواند از شیشه عبور کند ، بنابراین شما را از نویزهای بلند و ارتعاشات صوتی ، در امان نگه می دارد. مهم است که بدانید صدای بلند بیشتر از اینکه شما را آزار دهد ، برای شما مضر خواهد بود . تحقیقات نشان داده است که آلودگی صوتی یکی از عوامل اصلی استرس، نوسان فشار خون، تحریک پذیری، از دست دادن حافظه و بسیاری از مشکلات روحی و جسمی دیگر است. به همین دلیل است که عایق صوتی پنجره های شما در عصر حاضر به نوعی ضروری شده است.

شیشه های عایق صوتی شرکت فنی مهندسی پرشیا جام
توانایی عایق بودن در برابر حرارت را نیز دارا می باشند.

شیشه های دو و سه جداره

شیشه دوجداره از اتصال دو یا سه لایه شیشه که به واسطه یک فضای پر شده از گاز آرگون یا گازهای خاص از یکدیگر جدا شده اند، تشکیل می گردد. جهت ایجاد فضای ما بین لایه های شیشه از یک فاصله گذار یا همان اسپیسر که معمولاً از جنس آلومینیوم بوده و داخل آن از رطوبت گیر پر شده است، استفاده می گردد. به منظور چسباندن اسپیسر به شیشه از چسب آب بندی اولیه به نام ایزوبوتیل استفاده می گردد، سپس گاز آرگون با خلوص بالا مابین فضای شیشه تزریق و در نهایت آب بندی ثانویه توسط چسب پلی سولفاید یا سیلیکون دو جزئی صورت می گردد.





شیشه های دو و سه جداره

ویژگی شیشه های دوجداره

عایق حرارتی و کنترل انرژی حرارتی و خورشیدی در تابستان و زمستان

عایق صوتی و کاهش نفوذ سروصدا

کاهش انتقال اشعه UV با استفاده از شیشه لمینیت در آن

زیبایی در استفاده از انواع شیشه های لمینیت دکوراتیو و شیشه های هوشمند

Max. dimension: 6000*3000 mm

Min. dimension : 300*200 mm

Max thickness : 60 mm

شیشه های دو و سه جداره

از این نوع شیشه ها می توان در نمای ساختمان ها ،
پنجره ها ،درب ها و غیره استفاده کرد.





شیشه های صنایع لوازم خانگی

شیشه های صنایع لوازم خانگی

شرکت پرشیاجام تولید کننده انواع شیشه های اجاق گاز (صفحه ای و مبله)، طبقات یخچال، بخاری، هود و شیشه های سکوریت چاپدار بین کابینتی با بهترین کیفیت چاپ با ماشین آلات اتوماتیک چاپ سیلک اسکرین بصورت تک رنگ یا چند رنگ و همچنین چاپ غلطکی بر روی شیشه می باشد.

باتوجه به اینکه محصولات لوازم خانگی از نوع شیشه های سکوریت با ضخامت پایین می باشند ، این شرکت با بهره گیری از آخرین تکنولوژی تولید محصول، شامل خط کامل برش، ماشینکاری ، پرداخت لبه ، چاپ سیلک اسکرین و غلطکی و کوره سکوریت، می تواند شیشه های سکوریت از ضخامت 3/8 میلی متر به بالا را با بهترین کیفیت و بدون اعوجاج تولید نماید.

شرکت پرشیاجام با بهره گیری از دانش روز و استفاده از دقیق ترین و جدیدترین ماشین آلات روز اروپا در صنعت لوازم خانگی و چاپ افتخار همکاری با برندهای معتبر داخلی و خارجی را داشته است.



شیشه های دکوراتیو سندبلاست

شرکت فنی مهندسی پرشیا جام در حاضر با استفاده از پیشرفته ترین تجهیزات اروپایی و گروه طراحان حرفه ای مدعی ارائه محصولاتی با کیفیت در زمینه طراحی و تولید شیشه های طرحدار (سند بلاست) می باشد .

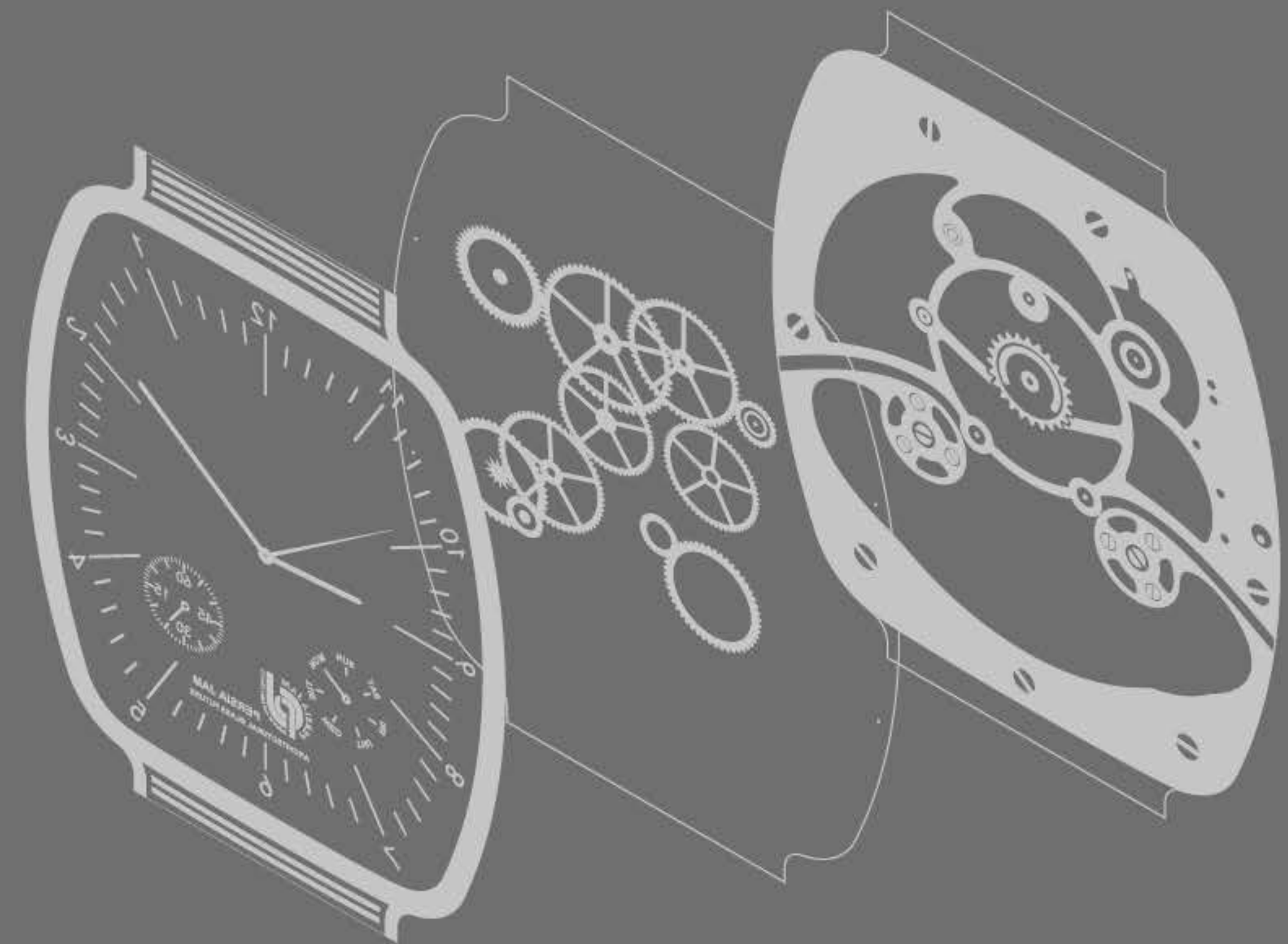
ما خود را متعهد به ارائه ی بهترین پیشنهادات و ایده ها به معماران، طراحان، کارفرمایان و مشاوران در زمینه طراحی روی شیشه مبتنی به روش های کارآمد و به روز می دانیم و به توانمندی مجموعه همکاران خود باور داریم.

رضایتمندی و همکاری مستمر بسیاری از سازندگان مطرح کشور با ما گواه بر این مدعاست.

شیشه های دکوراتیو
سندبلاست

خاص ترینها را از ما بخواهید





Dimension : 3200*4080 mm

Number of layers : 3

Max Dimension : 3200*6000 mm

شیشه های دکوراتیو سندبلاست

از زمانی که دستگاههای سندبلاست به بازار آمده اند انقلابی در نقش آفرینی بر روی شیشه پدید آمده است. ایده های خلاقانه معماران و طراحان دکوراسیون داخلی با استفاده از این تکنولوژی ها به راحتی به واقعیت تبدیل میشوند.



شیشه های دکوراتیو در ب

ایده های شما برای شیشه محدودیتی ندارند،
هر نقشی که در ذهن دارید را می توانیم
بر روی شیشه بیافرینیم.



شیشه های دکوراتیو پارتیشن



در هر کجای ایران که محصول درجه یک بخواهند ما در آنجا حضور داریم.

شیشه های دکوراتیو پارتیشن اداری

شیشه متریالی است که هر ساختمانی را می تواند
جذاب، زیبا، درخشان، لوکس و در نهایت
غرق در آرامش کند.



شیشه های دکوراتیو حمام و سرویس بهداشتی



شیشه های استیند گلس

اثر هنری خاصی در صنعت شیشه محسوب می شوند
که در ساخت آن به مهندسی دقیق برای
چیدمان و مونتاژ قطعات در کنار یکدیگر احتیاج است.



شیشه های استیند گلس





شیشه های رنگی اتاق کودکان

وقت آن رسیده است که فضای کار خود و یا اتاق کودکان را با یک تابلوی شیشه ای رنگارنگ کاملاً کاربردی و مدرن کنید . این محصول ایمن و بدون هرگونه عیب و نقص است که می تواند کودکان را عاشق خود نماید . این محصول ایده آل است برای کودکان خردسال شما تا ایده ها ، نظرات و نقاشی های خود را بر روی یک دیوار شیشه ای ترسیم کنند . کودکان می توانند رنگ های مبتنی بر آب و ماژیک های تخته وایت برد را در سراسر شیشه بپاشند و خود آن را به راحتی تمیز کنند . این دیوار شیشه ای برای مهدکودک ها ، بیمارستان ها ، پیش دبستانی ها، مدارس ابتدایی و دبیرستان ها ، اتاق های کنفرانس دانشگاهی و همچنین دوستداران گرافیتی ایده آل است . تصور کنید که یک دیوار شیشه ای برای بازی کودکان خود تهیه کنید ، این محصول می تواند ساعت ها کودک شما را مشغول و باعث افزایش سطح خلاقیت بیشتر ذهن کودک شما شود . شیشه های رنگی ساخت شرکت پرشیا جام بصورت سکوریت بوده بنابراین محصول برای کودک شما کاملاً ایمن خواهد بود .

این محصول یک سطح نوشتاری پاک شونده خشک استثنایی کاملاً صاف و براق ، بدون قاب و کاملاً بدون درز است . این صفحات پاک شونده در انواع رنگ های مختلف با شیشه ایمنی ساخته شده اند ، در هر محیطی مورد استقبال قرار می گیرند . سطح نوشتار با هر پاک کن خشک یا مرطوب سازگار است و سطح هر بار پس از تنظیف بدون هیچ گونه اثری بر روی آن پاک می شود.

شیشه های مقاوم در برابر گلوله پرشیا جام



معمولا شیشه های مقاوم در برابر گلوله شیشه هایی هستند که طبق استاندارد مشخصی از چند لایه شیشه به همراه میان لایه های متعدد ساخته می شوند.

شرکت فنی مهندسی پرشیا جام بعد از سالها تحقیق، مطالعه و تست های صورت گرفته در آزمایشگاه تخصصی شرکت، سازمان ها و ارگان های نظامی و امنیتی و با استفاده از متریال های مختلف از جمله [Bulletproof glass ,nano coating ,nano film ,REVA]

که داخل و بیرون شیشه به کار برده می شود به این تکنولوژی دست پیدا کرده است که انواع گلوله سلاحهای مختلف را در ضخامت بسیار پایین مهار کند.

نکته حائز اهمیت این است که در این نوع شیشه به دلیل فرمول و مواد فوق وزن شیشه محصول این شرکت نصف وزن شیشه های موجود در بازار است.

شیشه های مقاوم در برابر سرقت و امنیتی

این نوع شیشه ها که بین 10 تا 40 میلیمتر ضخامت آنها می باشد بوسیله لایه های خاص Super safe & REVA که داخل شیشه کار شده و همچنین عملیات خاص حرارتی انجام شده است، در برابر صدمات ناشی از انفجار، هجوم، سرقت، اغتشاش، ضربات عمدی با چماق، سنگ و فلز ایمن گردیده است. همچنین این شرکت با استفاده از نانوفیلم های امنیتی که روی شیشه نصب می شود سطح های امنیتی خاصی را روی شیشه ایجاد می نماید.



شیشه هوشمند

یا اصطلاحاً تبدیل شونده (switchable) شیشه هایی هستند که به واسطه کریستال های مایعی که بین فیلم قرار گرفته اند بر اثر اعمال جریان الکتریکی از حالت مات به شفاف تبدیل می شوند . فیلم های PDLC که در دو نوع وجود دارند. فیلمی که بین شیشه، لمینیت می شود و یا فیلمی که روی شیشه نصب می شود.



صفحه ی نمایش شیشه ای

این محصول از اندازه 70 الی 200 اینچ قابل تولید و جایگزینی مناسب برای صفحات نمایشی VIDEOWALL LED & و غیره که هزینه بالایی دارند تولید می گردند. یکی از مزایای screen glass این است که به واسطه ذرات نانو نقره ای که داخل شیشه به کار رفته است، نور از پشت به شیشه تابیده و ذرات نقره نور و تصویر را جذب و آن طرف شیشه انتقال تصویر با کیفیت 3D-full HD قابلیت ارائه تصویر وجود دارد.



خاص بودن تجربه میخوام



برخی از پروژه‌های انجام شده

برج اداری مرسانا یزد



ایران مال



هتل پارسبان خزر



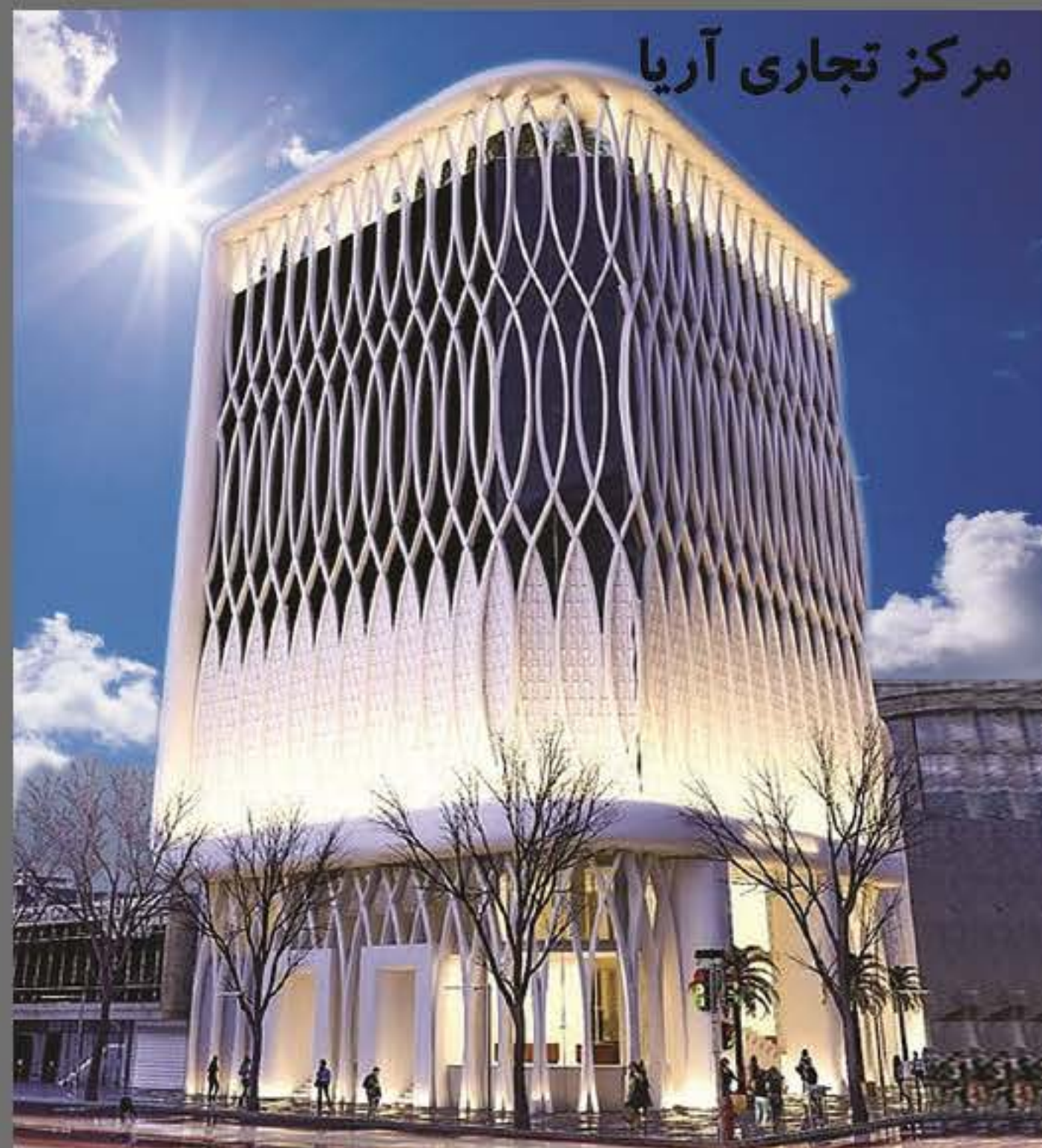
مگا پارس



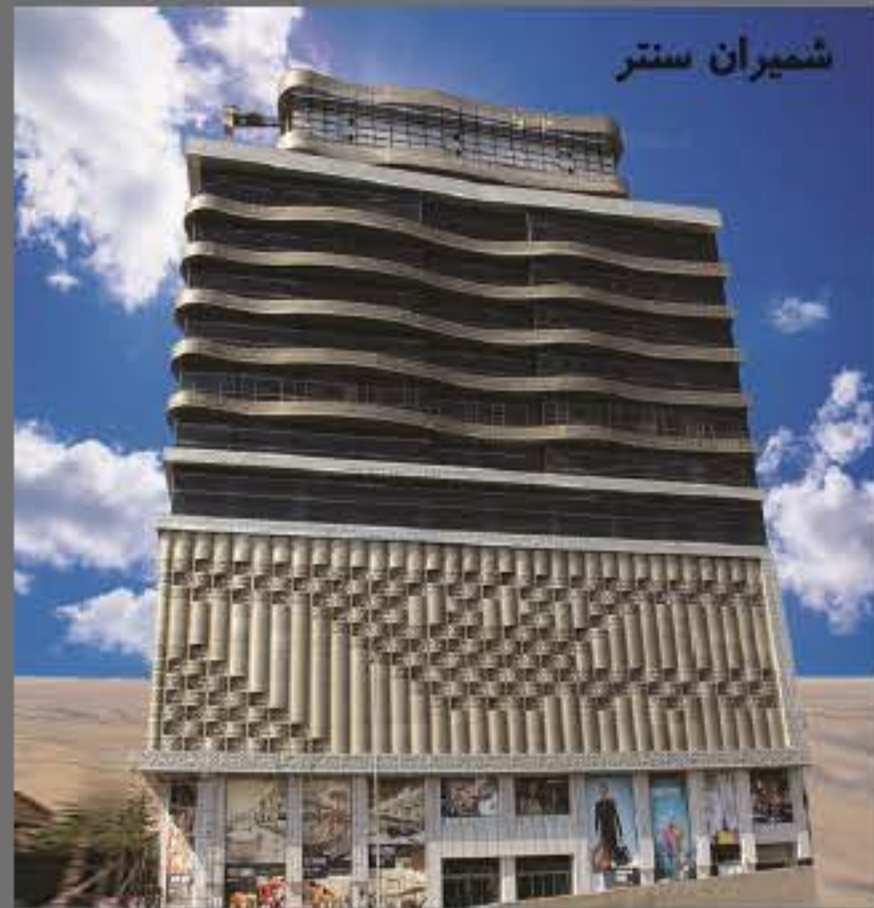
هتل لوتوس



برخی از پروژه های انجام شده



برخی از پروژه های انجام شده



گواهینامه ها و ایزوها



دارنده گواهینامه و نشان استاندارد ملی ایران در زمینه های زیر :

- ۱- استاندارد ملی شماره ۲۳۸۵ محصولات شیشه های ساختمانی و سکوریت
- ۲- استاندارد ملی شماره ۱۶۳۷۳ محصولات شیشه های لایه دار و لمینیت
- ۳- استاندارد ملی شماره ۸۵۲۱ محصولات شیشه های دوجداره یا چندجداره
- ۴- استاندارد ملی شماره ۵۰۰۴ محصولات شیشه های مورد مصرف در وسایل گرمایی خانگی

تماس با ما

www.persiajam.com

No. 5, Motevaseliyan St. Meshkin Dasht, Karaj-Iran

Tel: +98(26) 36203634 Fax: +98(26) 36201889

Mob: +98(919)1080024

E-mail: Salimi@persiajam.com

Telegram : @persiajam

Instagram : persiajam_

