



کامپندیوم درختان دانه دار

(مجموعه ای کامل از بیماری ها، آفات، عوامل فیزیولوژیکی و کمبود عناصر غذایی)



کاری از شرکت سبز کاوشان زیست کشت

دکتر ابوذر قربانی (دکتری بیماری شناسی گیاهی)

دکتر نازنین دریانی زاده (دکتری حشره شناسی گیاهی)

مهندس مجتبی حسین زاده (کارشناس ارشد بیماری شناسی گیاهی)



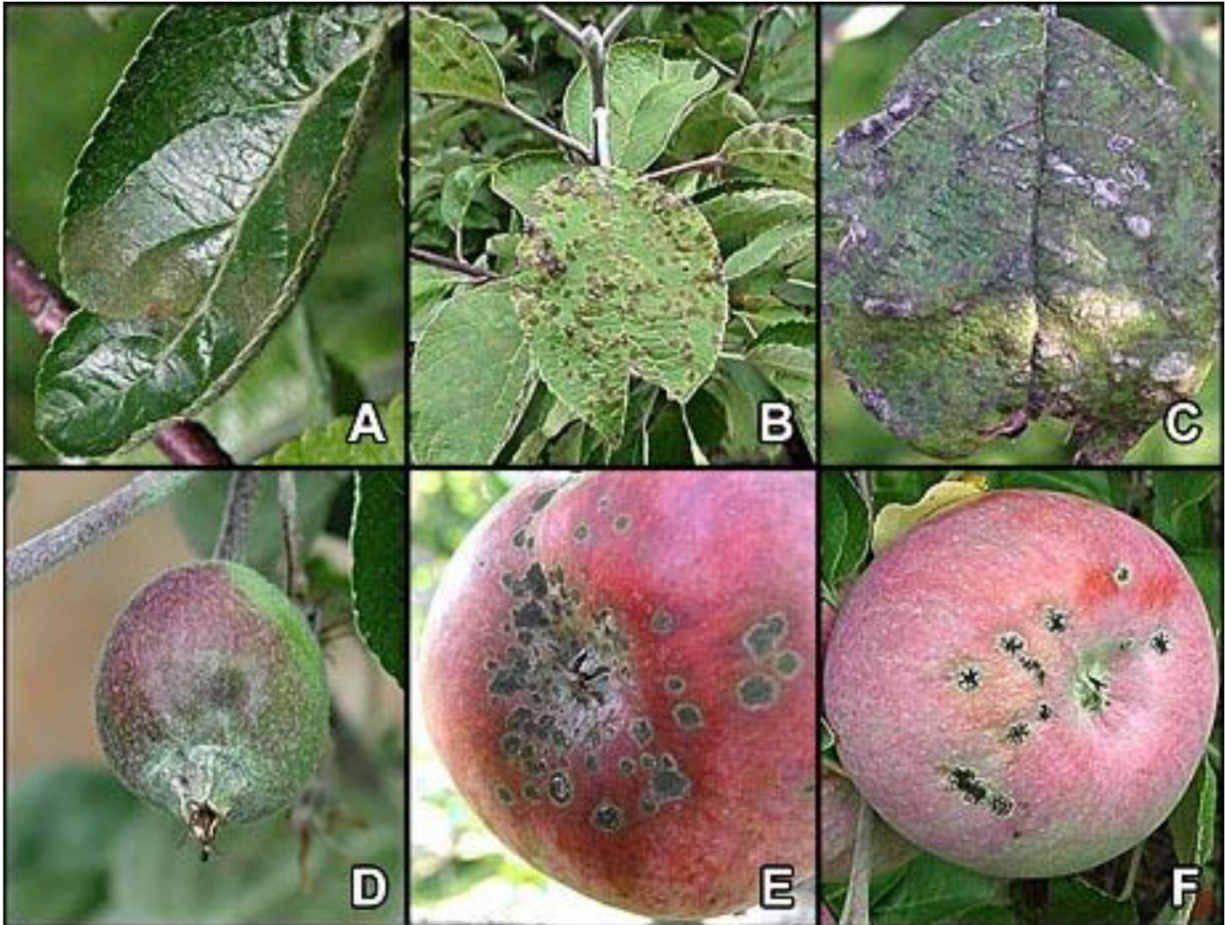
در ابتدای بهار قبل از باز شدن شکوفه ها، اولین جاییکه آلوده می شود کاسبرگهای گل سیب است. کاسبرگها در اثر شدت بیماری در شرایط مساعد محیطی (رطوبت بالا) به رنگ سبز زیتونی درآمده و از این طریق میوه ها و برگهای جوان نیز آلوده می گردند. بارزترین علائم بیماری روی برگها و میوه ها دیده می شود.

لکه ها ابتدا در سطح زیرین برگهای جوان مشاهده می شوند و با بازتر شدن برگها هر دو سطح آنها آلوده می گردند. لکه های اولیه، مخملی و به رنگ سبز زیتونی تا قهوه ای و با حاشیه نامشخص می باشند به تدریج حاشیه لکه ها واضح شده و ممکن است چند لکه بهم چسبیده و به رنگ سیاه درآیند. اگر تعداد لکه های روی برگهای جوان زیاد باشد؛ برگها بدشکل و پیچیده می شوند (Deformation=Distortion) و

معمولاً ریزش (Defoliation) می کنند. روی هر برگ از یک تا چند صد لکه ممکن است وجود داشته باشد.

کنترل

شخم زمستانه می تواند با زیر خاک نمودن بقایا بشدت بیماری را کاهش دهد، پاشیدن کودهای نیتروژن دار (اوره) در پاییز روی برگهای ریخته شده در کف باغ باعث تسریع فساد و تجزیه آنها و مانع تشکیل پریتمس دروغی می گردد. بیترتانول ۰/۷۵ در هزار، کاپتان ۳ در هزار، دودین، تری فلوکسی استروبین، کرزواکسیم متیل، تری فلوکسی استروبین+فلوپیرام



بیماری: زنگ سیب

عامل : *Gymnosporangium juniperi-virginianae*

علائم:

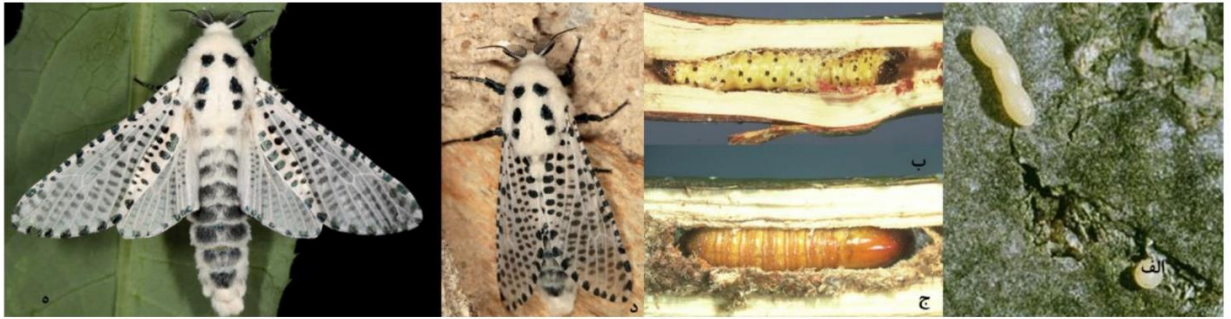
علائم به صورت لکه های زرد تا نارنجی رنگ روی برگ ها و در خیلی موارد به صورت جوش های زرد رنگی روی برگ نمایان می شود.

کنترل:

کنترل شیمیایی با فلینت+اکسی کلورومس، کولیس+کاربندازیم، کابریدو+تیوفانات متیل، توپاس+سیگنوم



زیست‌شناسی: تخم‌ریزی در دهانه سوراخ خروجی، روی زمین یا در شکاف پوسته انجام می‌شود. زمستان‌گذرانی به صورت لارو سنین آخر و کوچک درون شاخه درختان میزبان است.



شکل: مراحل رشدی پروانه فری (*Zeuzera pyrina*): الف) تخم، ب) لارو، ج) شفیره، د) حشره کامل.

خسارت: میزبان آن بسیاری از گونه‌های درختان مثمر و غیر مثمر هستند از جمله درختان سیب، گلابی، به، آلو، گردو. در نواحی دشت با هوای معتدل و گرم و در سال‌هایی با تابستان‌های خشک خسارت آفت بسیار زیاد است. تغذیه لارو باعث ایجاد سوراخ‌های متعدد در تنه می‌شود که ترشح صمغ در محل ایجاد سوراخ‌ها دیده می‌شود. لاروها از اتصال برگ به شاخه، از شاخه‌هایی که هنوز چوبی نشده‌اند، وارد شاخه می‌شوند. سرشاخه‌هایی که مورد حمله قرار گرفته، اغلب خشک می‌شوند و برگ‌های خشک شده معمولاً تا زمستان روی درخت می‌ماند.



شکل: خسارت پروانه فری (*Zeuzera pyrina*).

کنترل: آبیاری درخت، تغذیه مناسب درختان، پوشاندن دالان‌های لاروی فعال و استفاده از تله‌های فرمونی ۲ عدد در هکتار در کاهش جمعیت این آفت مؤثر است. بهترین موقع مبارزه شیمیایی زمانی است که لاروهای سن اول به قسمت‌های جوان گیاه که همان رگبرگها و دمبرگها و شاخه‌های نازک است حمله می‌کنند در این موقع چون نفوذ لاروها هنوز چندان زیاد نیست می‌توان با استفاده از سموم نفوذی مؤثر برای از بین بردن آفت استفاده کرد.

برای خرید مجموعه‌ی کامل این کامپیوتر
با شماره‌های زیر تماس حاصل فرمائید.

دانش در دستان شماست

۰۷۱۳۲۲۳۳۱۷۹-۹۹ / ۰۷۱۳۲۲۴۸۷۲۷

۰۹۱۱۹۳۸۶۷۲۹ / ۰۹۱۷۳۳۶۴۲۴۶

