



# Nikan Khane esfahan

## Luxury Residential Complex ABOLFAZL NASR

- Architect : Eng Nasr
- Area : 2625m2
- Number of Residential Units :7
- Number of Ceilings :5

## پروژه ی خانه اصفهان نیکان

مساحت زمین: 511		زیربنا: 2625		
غرب: 33.62	جنوب: 15.02	شرق: 34.53	شمال: 15.08	ابعاد زمین :
تعداد واحدهای مسکونی: 7		تعداد طبقات: 5		
متراژ واحدها : تیپ طبقات 160 – تیپ طبقات 150 - همکف 200				
<a href="https://www.google.com/maps/place/32%C2%B042'43.4%22N+51%C2%B038'39.7%22E/@32.7132225,51.6372455,15.5z/data=!4m5!3m4!1s0x0:0x9d87bce332f47b40!8m2!3d32.7120628!4d51.6443481?hl=en">https://www.google.com/maps/place/32%C2%B042'43.4%22N+51%C2%B038'39.7%22E/@32.7132225,51.6372455,15.5z/data=!4m5!3m4!1s0x0:0x9d87bce332f47b40!8m2!3d32.7120628!4d51.6443481?hl=en</a>				لوکیشن :



# لوکیشن



لوکیشن



خیابان امین

خیابان مفتح

خیابان بهارستان

خانه اصفهان  
نیکان

خیابان سعدی

خیابان گلستان شرقی

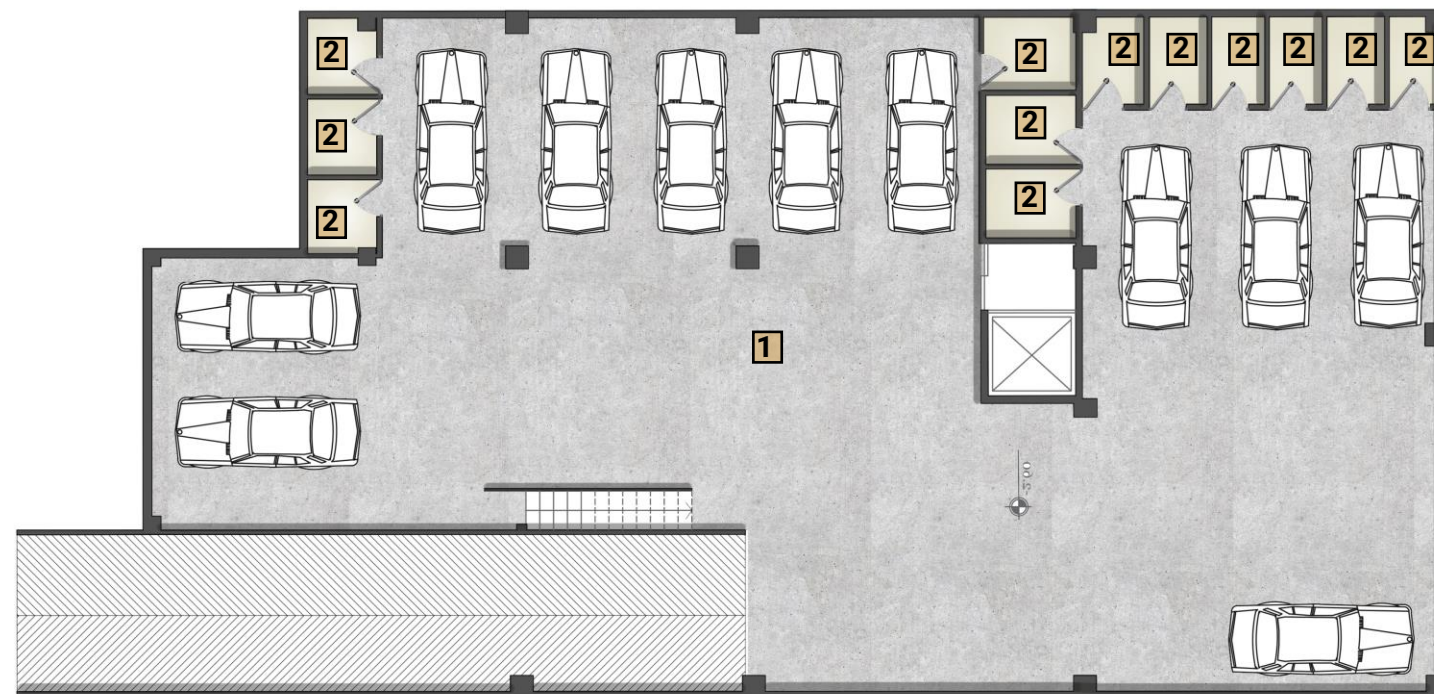
خیابان فجر

خیابان گلخانه

خیابان چمران



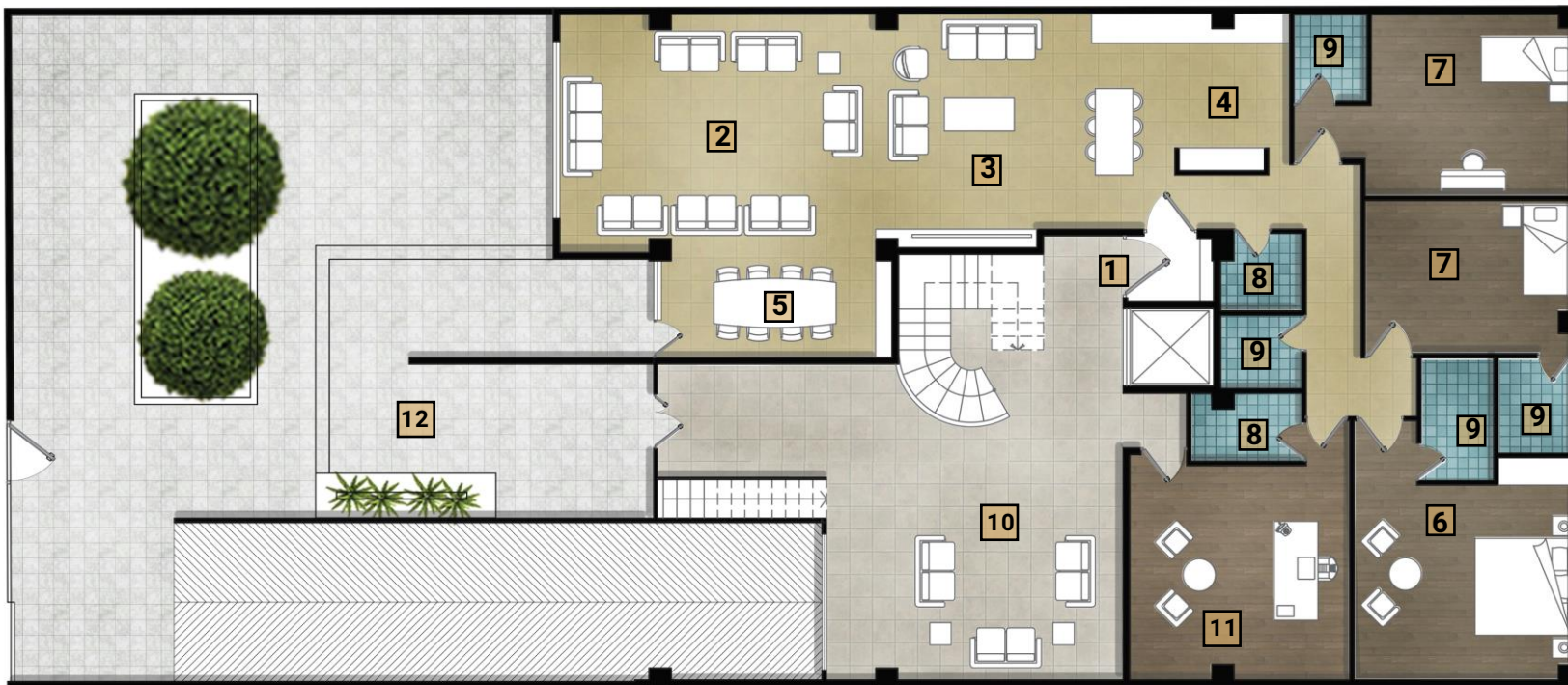
# طبقه ی منفی یک



- 1. پارکینگ
- 2. انباری



## طبقه ی همکف



- 1. ورودی واحد
- 2. سالن پذیرایی
- 3. سالن نشیمن
- 4. آشپزخانه
- 5. نهارخوری
- 6. اتاق مستر
- 7. اتاق
- 8. سرویس بهداشتی
- 9. حمام
- 10. لاندری
- 11. دفترکار
- 12. حیاط



## طبقه ی 1 و 2 و 3



- 1. ورودی واحد
- 2. سالن پذیرایی
- 3. سالن نشیمن
- 4. آشپزخانه
- 5. تراس
- 6. اتاق مستر
- 7. اتاق
- 8. سرویس بهداشتی
- 9. حمام
- 10. وید





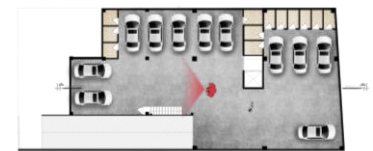
## طبقه ی 1 و 2 و 3



- 1. ورودی واحد
- 2. سالن پذیرایی
- 3. سالن نشیمن
- 4. آشپزخانه
- 5. تراس
- 6. اتاق مستر
- 7. اتاق
- 8. سرویس بهداشتی
- 9. حمام
- 10. وید



# پارکینگ



# پارکینگ



## پارکینگ



# پارکینگ



## پارکینگ



# حیات



# حیات





# حیات



# حیات



# لابی



# لابی



# لابی



# روف گاردن



# روف گاردن



# روف گاردن





# روف گاردن



# روف گاردن



# روف گاردن



# روف گاردن

