

الغدد الصماء



ما هو الغدد الصماء؟

من الأجهزة المهمة جداً في الجسم، يمكن أن نذكر الجهاز الغدى والتمثيل الغذائى .
توجد هذه الغدد فى جميع أنحاء الجسم وتنتج وتفرز مواد كيميائية معينة .ويتحكم كل
من هذه الإفرازات الخاصة بجهاز الغدد الصماء فى وظيفة محددة فى الجسم .تنقسم غدد
الجسم بشكل عام إلى فئتين :

الغدد الصماء:

تدخل المادة التى تنتجها بنية الغدد الصماء إلى مجرى الدم مباشرة .نظام الغدد الصماء
هو جزء من النظام الداخلى للجسم الذى يعمل معاً للحفاظ على تنسيق هياكل الجسم
الداخلىة والتحكم فيه .تسمى المادة التى تفرزها هذه الغدد بالهرمون، ويقوم هذا النظام
بتوصيل إشارات مهمة إلى الأجزاء المختلفة عن طريق إنتاجها وإفرازها .فى هذا النظام،
لا يتم استخدام القنوات لإطلاق الهرمونات ويتم سكب الهرمونات مباشرة فى الدم .

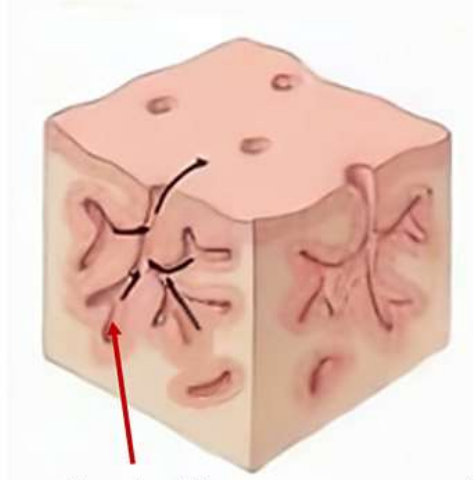
الغدد خارجية الإفراز:

في هذا النظام، المواد المنتجة ليست هرمونات. وكما هو واضح من اسم جهاز الغدد خارجية الإفراز، ففي هذا النظام تنتقل المادة المنتجة إلى البيئة الخارجية ولا تدخل إلى مجرى الدم أبداً. يتم تنفيذ العديد من الوظائف المهمة للجسم من خلال بنية الغدد خارجية الإفراز.

ما هو الفرق بينهما؟

تسمى الغدد خارجية الإفراز والغدد الصماء أيضاً بالغدد خارجية الإفراز والغدد الصماء. الفرق الرئيسي بين بنية الغدد الصماء والغدد الصماء واضح من أسمائهم. كما ذكرنا، في نظام الغدد الصماء، تكون الغدد بلا قنوات وتنقل الهرمونات إلى الدم. بينما تحتوى الغدد خارجية الإفراز على قنوات. تفرز الإنزيمات من الغدد خارجية الإفراز.

EXOCRINE GLAND



Gland cells

ENDOCRINE GLAND



Blood into capillary network

Exocrine and Endocrine Gland Showing Release of Secretion

أنواع الغدد الصماء:

تقع بنية الغدد الصماء في أجزاء مختلفة من الجسم، ومن خلال إنتاج وإفراز الهرمونات فإنها تتحكم في وظائف مهمة مثل ما يلي:

-نمو

-الاستقلاب

-سلوك

-التكاثر

يشمل نظام الغدد الصماء الغدد التالية:

-الغدد الكظرية

-الغدة النخامية

-تحت المهاد

-غدة درقية

-الغدة الصنوبرية

تعتبر عدد من أعضاء الجسم غدداً صماء، ويوجد بها أنسجة من هذا النوع من الغدد. هذه الأعضاء هي:

-البنكرياس

-الكلية

-المبايض

- الخصيتين

تعد أنظمة الغدد الصماء وخارج الجسم جزءًا من نظام الغدد الصماء والتمثيل الغذائي، اللذين ينسقان معًا وظائف الجسم المهمة ويقيمان التواصل بين الأعضاء. الغدد الصماء هي الغدد التي تنتج الهرمونات وتطلقها في الدم. تنتج الغدد خارجية الإفراز عمومًا إنزيمات ومواد أخرى مثل الأوعية الدموية والدهون والحليب ولها قنوات خاصة لنقل إفرازاتها. بعض الغدد في الجسم هي إفرازات وصماء، مثل البنكرياس. يمكن أن تحدث العديد من الأمراض في هذا النظام، أهمها أمراض الغدة الدرقية والسكري. يمكن أن تسبب الاضطرابات في الغدد خارجية الإفراز والغدد الصماء أعراضًا مختلفة. ولهذا السبب ينصح بإجراء فحص سنوي للفحص المستمر لهذه الغدد. إذا كان لديك أعراض مثل تغير الوزن بدون سبب أو تغير في معدل ضربات القلب، تأكد من مراجعة طبيب الغدد الصماء.

للمزيد من المعلومات اتصلوا بنا :

00989126847336

00989206847336



Bardira78@gmail.com