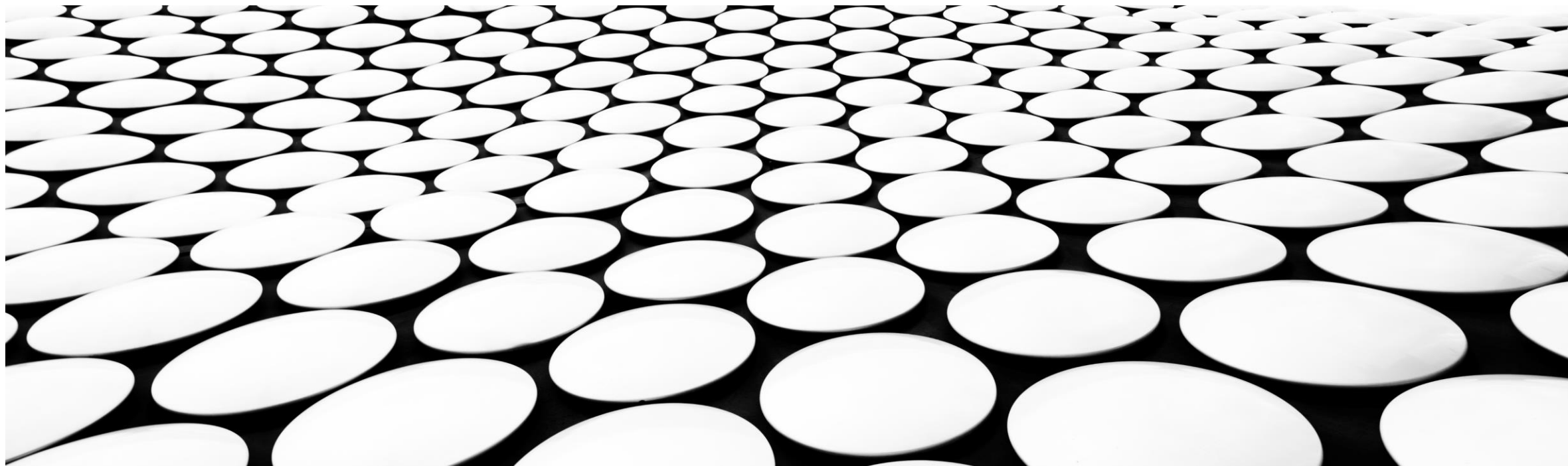
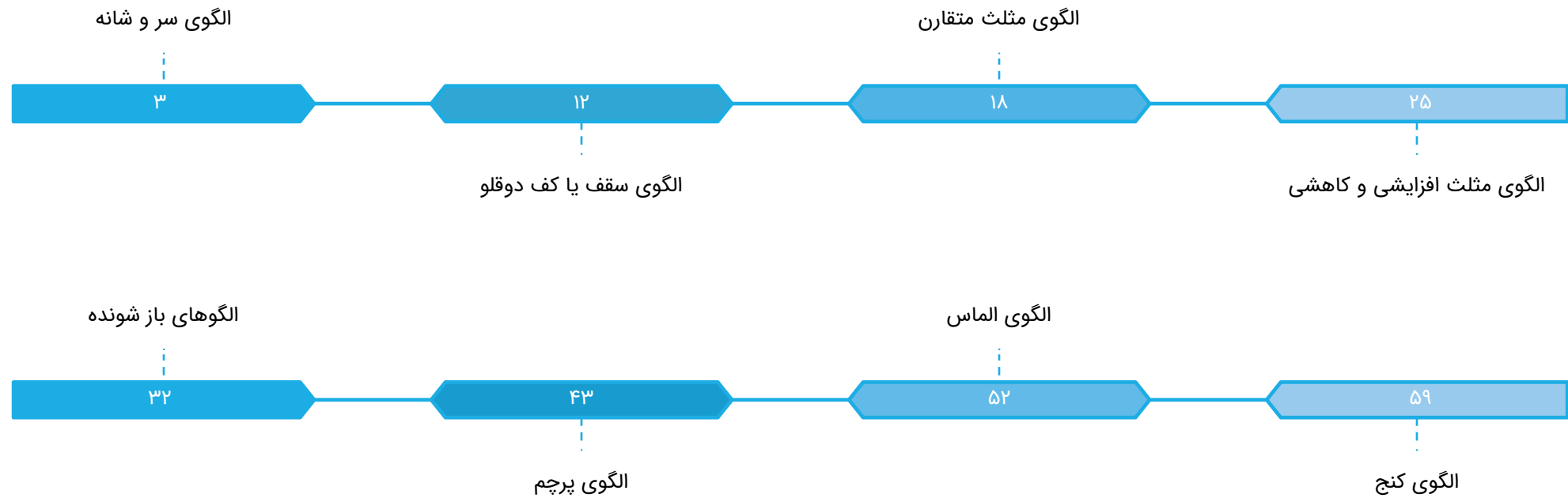


الگوهای کلاسیک

[HTTPS://T.ME/SANIBABOURSE](https://t.me/sanibabourse)



فهرست مطالب



الگوی برگشتی سر و شانه



الگوی سر و شانه

اولین و زیباترین الگوی برگشتی در تحلیل تکنیکال الگوی سر و شانه میباشد.

اجزای تشکیل دهنده این الگو عبارتند از شانه چپ، سر، شانه راست و خط گردن.

ماهیت ساختاری این الگو بر اساس تعریف روند شکل گرفته و پیشنهاد آن وجود یک روند مشخص و تایید شده است بنابراین در حرکت رنج بازار به دنبال این الگو نیستیم.

سر و شانه سقف در انتهای یک روند صعودی و سر و شانه کف در انتهای یک روند نزولی تشکیل میشوند.

توجه داشته باشید که از نظر زمانی و قیمتی هر چه این الگو بزرگتر باشد حرکت بعد از آن نیز بزرگتر خواهد بود بنابراین تشکیل این الگو در تایم های بالا مانند هفتگی و روزانه اعتبار آن را بیشتر میکند.

ایجاد این الگو و کلاً الگوهای برگشتی در کف معمولاً زمان زیادی را به خود اختصاص میدهد ولی در سقف با سرعت بیشتری اتفاق میافتد.

حجم معاملات در حرکت صعودی و تشکیل الگوی سر و شانه سقف هنگام تشکیل شانه چپ اهمیت بیشتری پیدا میکند البته این مورد الزامی نیست ولی کمک کننده است ولی حجم معاملات در انتهای روند نزولی و

تشکیل الگوی سر و شانه کف در زمان تشکیل شانه راست و شکست خط گردن بسیار حائز اهمیت است.

نکته ای که باید به آن توجه کرد این است که خط گردن هر چه محکم تر شکسته شود عملکرد این الگو به عنوان یک الگوی برگشتی بهتر خواهد بود بنابراین شکست خط گردن با یک کندل قوی و تثبیت آن کندل با کندل بعدی دارای اهمیت بیشتری خواهد بود همچنین شیب خط گردن در اینجا اهمیت میابد هر چه شیب خط گردن دارای زاویه کمتری باشد از استحکام بیشتری برخوردار است. میتوان گفت تقریباً در اکثر مواقع بین شانه چپ و سر در الگو شاهد واگرایی هستیم.

معمولاً در الگوی سر و شانه سقف خط گردن دارای شیب مثبت و در الگوی سر و شانه کف خط گردن دارای شیب منفی است و باید به این نکته نیز توجه کرد که هر چه شیب خط گردن بیشتر باشد احتمال ایجاد یک حرکت رنج بعد از تکمیل الگو و ادامه روند قبلی بالاتر میرود.

اهداف قیمتی در این الگو اندازه فاصله عمودی سر تا خط گردن بعد از شکست خط گردن میباشد.

این الگو زمانی اعتبار میابد که خط گردن شکسته شود.

اگر در هنگام تشکیل الگو نوسانات بیشتری داشته باشیم معمولاً حرکت بعد از آن هم شدید خواهد بود.

تکنیک معامله با الگوی سر و شانه سقف و کف :

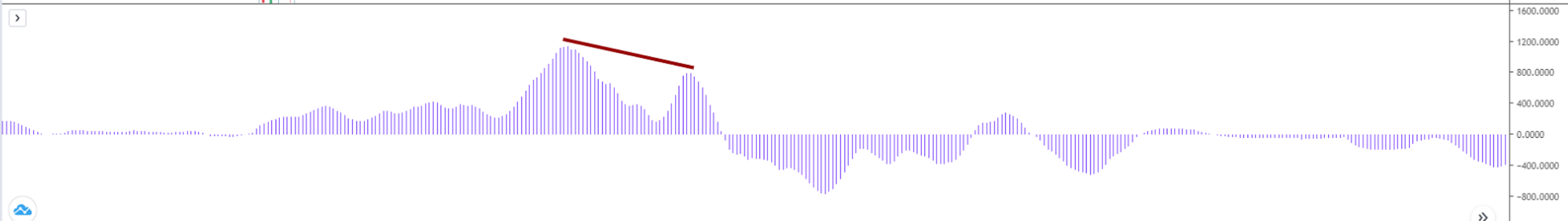
معامله گران بعد از شکسته شدن خط گردن و یا بعد از پولبک به خط گردن وارد معامله میشوند، حد ضرر در این مواقع اگر سر و شانه سقف باشد بالای شانه راست و اگر سر و شانه کف باشد زیر شانه راست است. معمولاً نسبت ریسک به بازده در این روش معاملاتی بستگی به به ارتفاع شانه و اختلاف آن با سر دارد هر چه این اختلاف بیشتر باشد نسبت ریسک به بازده کمتر است یا میتوان گفت که در مقابل ریسک کمتر دنبال سود بیشتری هستیم.

از الگوی سر و شانه میتوان به عنوان الگوی ادامه دهنده هم استفاده نمود که در زمان اصلاح روند رخ میدهد پس الگوی برگشتی در انتهای روند و الگوی ادامه دهنده در میانه روند ایجاد میشود پس به این صورت در روند صعودی شاهد تشکیل الگوی سر و شانه معکوس و در روند نزولی شاهد تشکیل الگوی سر و شانه هستیم و تمام نکات الگوی برگشتی برای الگوی ادامه دهنده هم صادق است.

بورس تهران · D · قند ثابت خراسان O3058 H3150 L3031 C3031 -136 (-4.29%)

Market Closed

> 8



ساختار الگو در تشکیل شانه راست زمانبر و پر نوسان بوده در نتیجه حرکت بعد از الگو بزرگ و بسیار سود ده بوده است



واگرایی بین شانه چپ و مکدی

هدف اول برابر ارتفاع سر تا خط گردن

هدف دوم محل انجام سوینگ یا برگشت روند

Target: 455 (26.70%) 455, Amount: 1455

Open P&L: 1762, Qty: 1 Risk/Reward Ratio: 2.49

Stop: 183 (10.74%) 183, Amount: 817

نسبت ریسک به بازدهی برابر 2.49

حجم بالا در زمان شکست خط کردن



114.106 0.2 114.108



واگرایی شانه چپ با مکدی

Head

Left Shoulder

Right Shoulder

-0.535 (-0.48%) -53.5

هدف اول

-0.535 (-0.49%) -53.5

Stop: 0.253 (0.23%) 25.3, Amount: 750

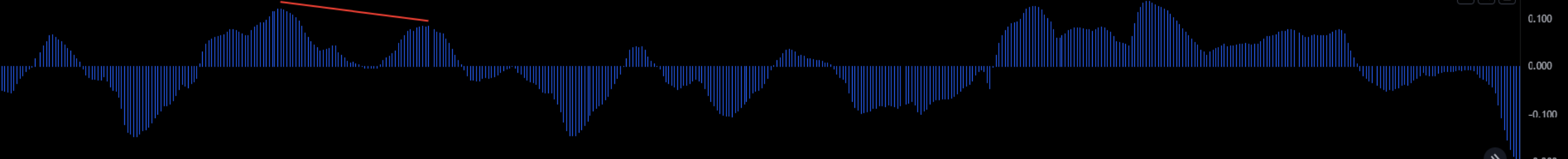
Open P&L: 1.208, Qty: 988
Risk/Reward Ratio: 2.17

Target: 0.548 (0.50%) 4.8, Amount: 1541.5

sanibourse

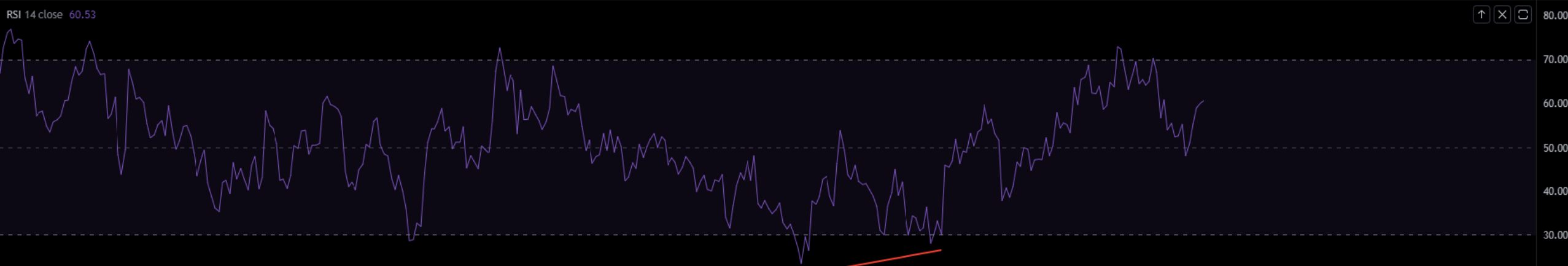
هدف دوم محل سوپینگ روند

MACD 12 24 close 9 EMA EMA 0.136



7.989 0.003 7.992

ZigZag++ Lucem Anb 12 5 3 2





92.467 0.4 92.471

ZigZag++ Lucem Anb 12 5 3 2



واگرایی بین شانه چپ و سر با اندیکاتور RSI

شکست مقاومت هفتگی و ادامه روند صعودی

Left Shoulder

Head

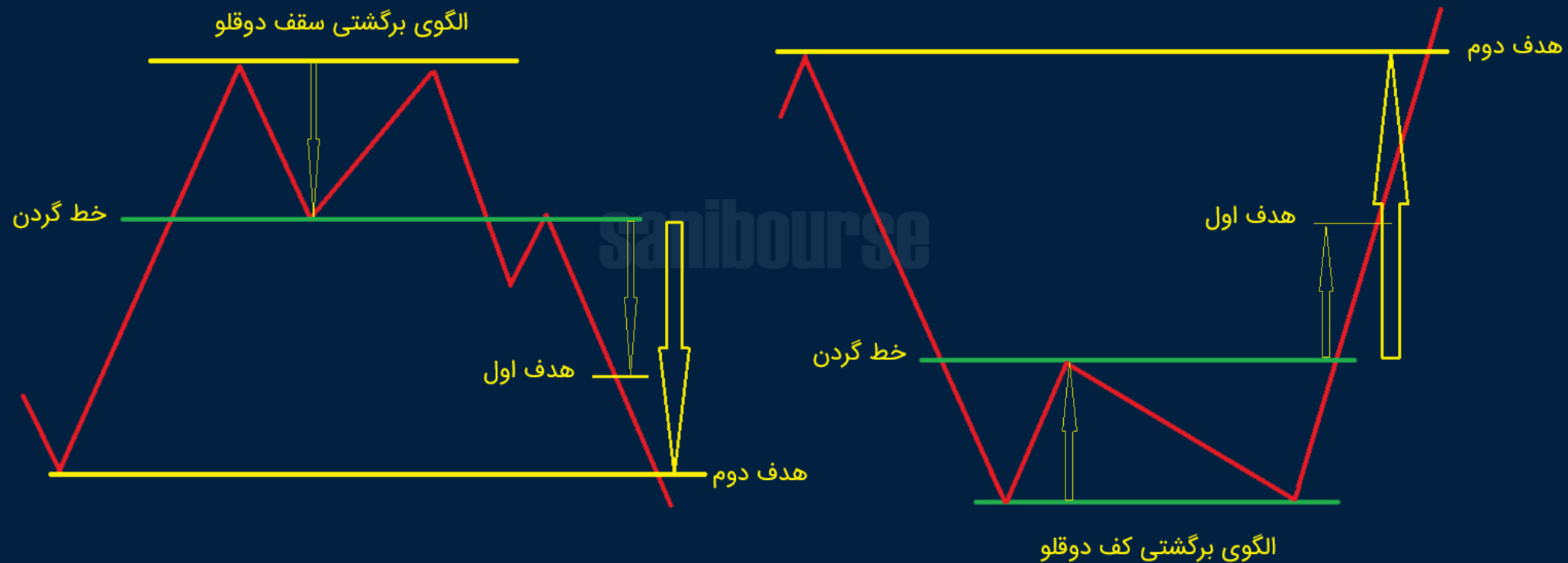
Right Shoulder

در زمانیکه الگو تشکیل شده ولی کندل توانایی شکست خط گردن را نداشته باشد یا کندل خط گردن را شکسته ولی در پولبک مجدد خط گردن را بشکند به صورتیکه یک الگوی بازنده داشته باشیم روند قبلی با قدرت ادامه پیدا میکند

عدم توانایی شکست خط گردن در حمایت هفتگی



RSI 14 close 83.01



الگوی برگشتی سقف و کف دوقلو

هنگامیکه بازار در آخرین حرکت خود قادر نباشد در یک روند نزولی کف پایین تر یا در یک روند صعودی سقف بالاتر تشکیل دهد شاهد چرخش بازار خواهیم بود و در این مواقع یکی از الگوهای برگشتی که تشکیل میشود کف یا سقف دو قلو خواهد بود، البته بعضی مواقع شاهد تشکیل کف یا سقف سه قلو هم هستیم که قوانین آن با هم یکی است.

اجزای تشکیل دهنده این الگو دو کف یا دو سقف (سه کف یا سه سقف) و خط گردن میباشد که در این الگو خط گردن دارای شیب نیست و کاملاً افقی است.

حد اقل در قبل یا بعد از الگو شاهد یک حرکت شارپ هستیم.

الزاماً دو کف یا دو سقف الگو در یک راستا نیستند.

افزایش حجم در هنگام شکست خط گردن الزامی نیست ولی وجود آن اعتبار الگو را افزایش میدهد.

حجم معاملات در زمان تشکیل سقف یا کف اول بالا بوده و به همراه تشکیل الگو کاهش میابد تا زمان شکست خط گردن که حجم افزایش میابد.

اعتبار الگو در تایم های بالا بیشتر است.

هر چه فاصله بین دو سقف یا دو کف بیشتر باشد اعتبار و قدرت الگو بیشتر است.

هدف قیمتی اندازه ارتفاع عمودی سقف یا کف تا خط گردن بعد از شکست خط گردن است و ماکزیمم آن میتواند تا ناحیه سویینگ روند قبلی باشد.

روند قبل از کف دو قلو معمولاً شارپ است ولی بعد از تکمیل الگو حرکت معمولاً شارپ نیست.

فرابورس - D - کلرپارس O125300 H130809 L125300 C129684 +4804 (+3.85%)

> 8



بورس تهران - D - نیرولکر 029260 H30960 L28540 C30960 +1700 (+5.81%)

> 8



27.70 0.01 27.71

ZigZag++ Lucem Anb 12 5 3 2



ارتفاع سقف تا خط گردن

خط گردن

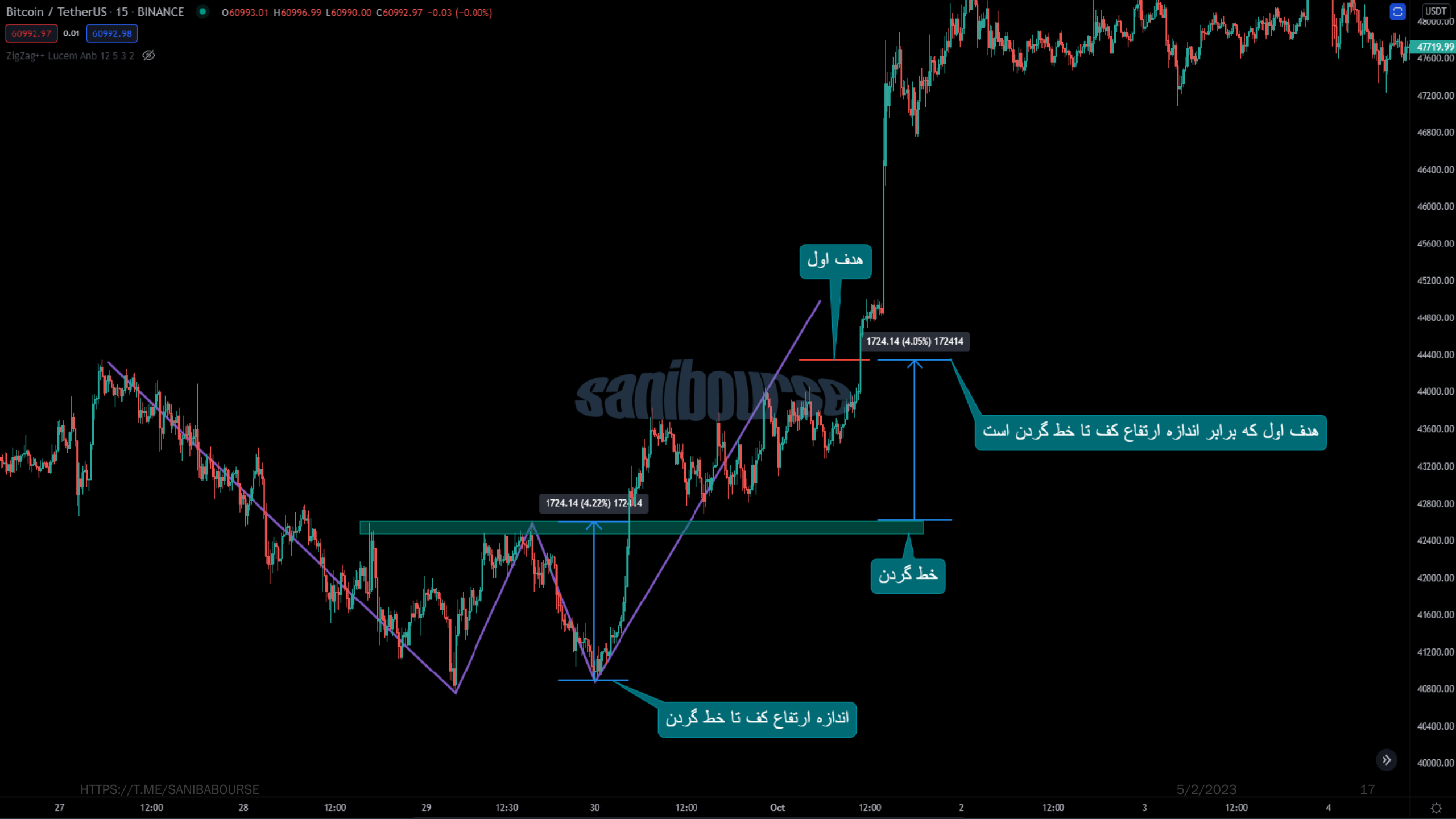
هدف اول که برابر ارتفاع سقف تا خط گردن است

-2.51 (-8.56%) -251

-2.29 (-8.57%) -229

LINKUSDT 27.71 07:28

25.04



sanibourse

هدف اول

1724.14 (4.05%) 172414

هدف اول که برابر اندازه ارتفاع کف تا خط گردن است

1724.14 (4.22%) 172114

خط گردن

اندازه ارتفاع کف تا خط گردن

الگوی مثلث متقارن

هدف قیمتی برابر ارتفاع از کف

0.01985 (1.47%) 198.5

ارتفاع از کف

0.01968 (1.47%) 196.8

-0.01653 (-1.22%) -165.3

ارتفاع از سقف

-0.01636 (-1.22%) -163.6

هدف قیمتی برابر ارتفاع از سقف

مثلث متقارن

هدف قیمتی برابر ارتفاع از کف

0.01518 (1.13%) 151.8

ارتفاع از کف

0.01518 (1.13%) 151.8

-0.01760 (-1.30%) -176.0

ارتفاع از سقف

-0.01743 (-1.30%) -174.3

هدف قیمتی برابر ارتفاع از سقف

مثلث متقارن

الگوی مثلث متقارن

در این الگو شاهد روندی هستیم که از سقف های پایین تر و کف های بالاتر تشکیل شده بنابراین نه دارای یک روند صعودی هستیم و نه دارای یک روند نزولی.

برای تشکیل این الگو حداقل باید چهار نقطه داشته باشیم شامل دو سقف و دو کف که بتوانیم دو خط روند روند رسم کنیم و مشخصاً هر چه تعداد برخوردها بیشتر باشد اعتبار خط روند بیشتر خواهد بود.

مثلث متقارن این امکان را دارد که به هر سمتی شکسته شود، بنابراین میتواند هم الگوی برگشتی باشد و هم الگوی ادامه دهنده.

حجم معاملات معمولاً در طی تشکیل الگو کاهش پیدا میکند ولی در زمان شکست به سمت بالا حجم افزایش میابد.

نقطه خرید بعد از شکست خط روند و حد ضرر زیر سوییگ قبلی قرار میگیرد.

اهداف قیمتی را میتوان با استفاده از کانال و تکثیر آن به دست آورد که در این الگو بیشتر از رسم کانال روسی استفاده میگردد، همچنین میتوان از ماکزیمم ارتفاع سقف تا ضلع پایین مثلث و یا ارتفاع کف تا ضلع بالای

مثلث استفاده نمود، اگر قیمت به سمت پایین متمایل شد و ضلع پایین مثلث را شکست از ارتفاع نمودار تا سقف استفاده میکنیم و اگر قیمت به سمت بالا متمایل شد و ضلع بالای مثلث را شکست از ارتفاع نمودار تا کف

استفاده میکنیم.

اگر الگوی مثلث متقارن در ابتدای یک روند ایجاد شود احتمال تشکیل الگوی ادامه دهنده بیشتر است، اما اگر روند قبلی بزرگ بوده و در انتهای روند تشکیل شود احتمال تشکیل الگوی برگشتی بیشتر است.

شیب تند مثلث اعتبار الگو را کاهش میدهد.

گلوکوزان 1D بورس تهران O2900 H2950 L2867 C2867 -109 (-3.66%)

> 4



sanibourse

مثال متقارن

کانال های تکثیر شده جهت هدف قیمتی

بورس تهران - سیمان مازندران O14350 H14840 L14140 C14840 +600 (+4.21%)

> 3



sanibourse

کانال تکثیر شده

مثلاً مقارن



471.5 0.1 471.6

ZigZag++ Lucem Anb 12 5 3 2



-72.1 (-16.64%) -721

-65.3 (-16.65%) -653

ارتفاع سقف جهت پیدا کردن هدف قیمتی

رسیدن به هدف قیمتی مورد نظر برابر ارتفاع پیدا شده

مثالث متقارن

132.598 0.2 132.600

ZigZag++ Lucem Anb 12 5 3 2



مثالث متقارن

کانال تکثیر شده جهت اهداف قیمتی

sanibourse

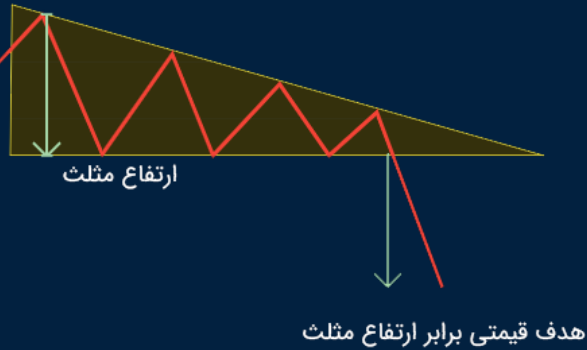


GBPUSD 1.37404 48:51

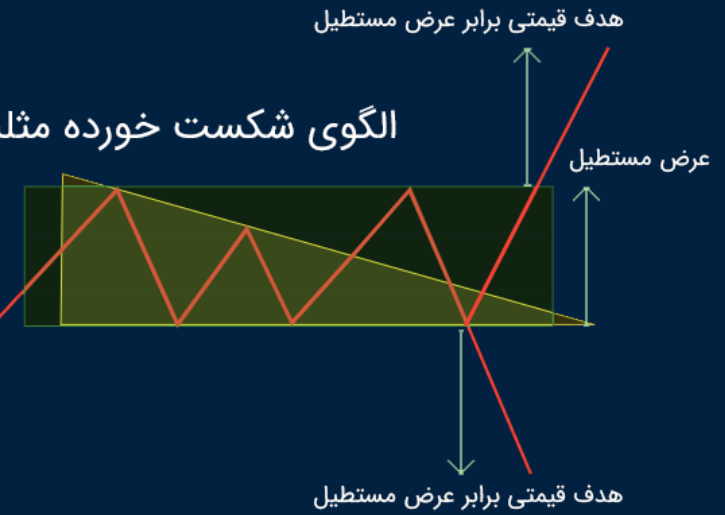
1.39400
1.39200
1.39000
1.38800
1.38600
1.38400
1.38200
1.38000
1.37800
1.37600
1.37200
1.37000
1.36800
1.36600
1.36400
1.36200
1.36000
1.35923
1.35800
1.35600
1.35400
1.35200
1.35000
1.34800
1.34600
1.34400
1.34200
1.34000

الگوی مثلث افزایشی و کاهششی

الگوی مثلث کاهششی



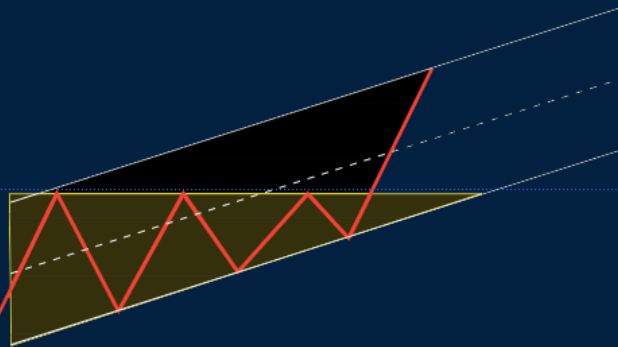
الگوی شکست خورده مثلث



sanibourse

رسم کانال جهت پیدا کردن هدف قیمتی

الگوی مثلث افزایششی



الگوی شکست خورده مثلث



الگوی مثلث افزایشی و کاهششی

در این الگو یک خط روند و یک خط افقی حاصل از مقاومت یا حمایت استاتیک داریم.

نشانه مثلث افزایشی تشکیل خط افقی بالای خط روند و نشانه مثلث کاهششی تشکیل خط افقی زیر خط روند است.

معمولاً در حین تشکیل الگو حجم معاملات کاهش یافته و در زمان شکست خط افقی انتظار افزایش حجم داریم.

در اکثر موارد مثلث افزایشی رو به بالا و مثلث کاهششی رو به پایین شکسته میشود اما این موضوع ۱۰۰٪ نیست و در بعضی موارد بر خلاف این موضوع اتفاق افتاده است.

روند قبل از مثلث کاهششی یا مثلث افزایشی مهم نیست که به چه صورت باشد.

اهداف قیمتی را میتوان هم از طریق رسم کانال به دست آورد و هم از اندازه گیری بیشترین ارتفاع مثلث و ادامه آن به همان اندازه بعد از شکست مثلث

زمانیکه بعد از شکست خط روند بر خلاف انتظار شاهد یک روند رنج باشیم به احتمال زیاد این الگو شکست خواهد خورد و شاهد تشکیل الگوی مستطیل خواهیم بود.

زمانیکه بعد از شکست خط افقی شاهد یک شکست فیک باشیم و قیمت مجدد به داخل مثلث نفوذ کند احتمال شکست این الگو زیاد خواهد بود.

بورس تهران D مارگارین 027550 H28300 L26500 C27290 -30 (-0.11%)

> 8

الگوی مثلث کاهشی که بر خلاف انتظار خط روند با حجم بالا شکسته شده و حرکت صعودی شده



ماکزیمم ارتفاع مثلث

476 (28.55%) 476

493 (28.61%) 493

رسیدن به هدف قیمتی برابر ارتفاع مثلث

افزایش حجم در زمان شکست



الگوی پرفکت مثلث افزایشی به همراه پولبک

رسیدن به هدف قیمتی دقیقاً برابر ارتفاع مثلث

ماکزیم ارتفاع مثلث

1451 (18.98%) 1451

1732 (18.98%) 1732





ماكزيمم ارتفاع مثلث

الگوی مثلث کاهشى

sanibourse

هدف قیمتی برابر ارتفاع مثلث

-0.00220 (-0.30%) -22.0

-0.00220 (-0.30%) -22.0



ماكزيمم ارتفاع مثلث

رسیدن به هدف قیمتی برابر ارتفاع مثلث

الگوی مثلث کاهشی

1.937 0.001 1.938

2.600
2.550
2.500
2.450
2.400
2.350
2.300
2.250
2.200
2.150
2.100
2.050
2.000
1.950
1.900
1.850

الگوی مثلث افزایشی

رسیدن به هدف قیمتی برابر ارتفاع مثلث

ماکزیمم ارتفاع مثلث

0.176 (8.48%) 1.76

0.162 (8.48%) 162



الگوهای بازشونده



الگوی بازشونده

این نوع از الگوها از دو خط روند تشکیل شده اند که از هم دور میشوند بنابراین در زمان تشکیل این الگو شاهد سقف های بالاتر و کف های پایین هستیم

این الگو معمولاً در سقف تشکیل میشود و ساختار آن به گونه ای است که معامله این الگو ریسک زیادی خواهد داشت و موقع تشکیل این الگو بیشتر معامله گران صرفاً نظاره گر خواهند بود.

دو الگوی دیگر از این الگو نشات گرفته که به الگوی بازشونده فلت از سقف و الگوی باز شونده فلت از کف نامیده میشوند.

روند سهم قبل از تشکیل الگو برای ما مهم نبوده و نزولی یا صعودی بودن آن ربطی به نوع تشکیل الگو ندارد.

این الگو میتواند هم از نوع ادامه دهنده باشد و هم از نوع برگشتی.

اهداف قیمتی ماکزیمم فاصله پیوت سقف یا کف تا خط شکست میباشد.

بورس تهران D ملی صنایع مس ایران O13600 H13660 L13460 C13470 -230 (-1.68%)

Reset Settings



بورس تهران صنایع پتروشیمی خلیج فارس O13400 H13500 L12720 C12950 -210 (-1.60%)



sanibourse

1785.83 31 1786.14

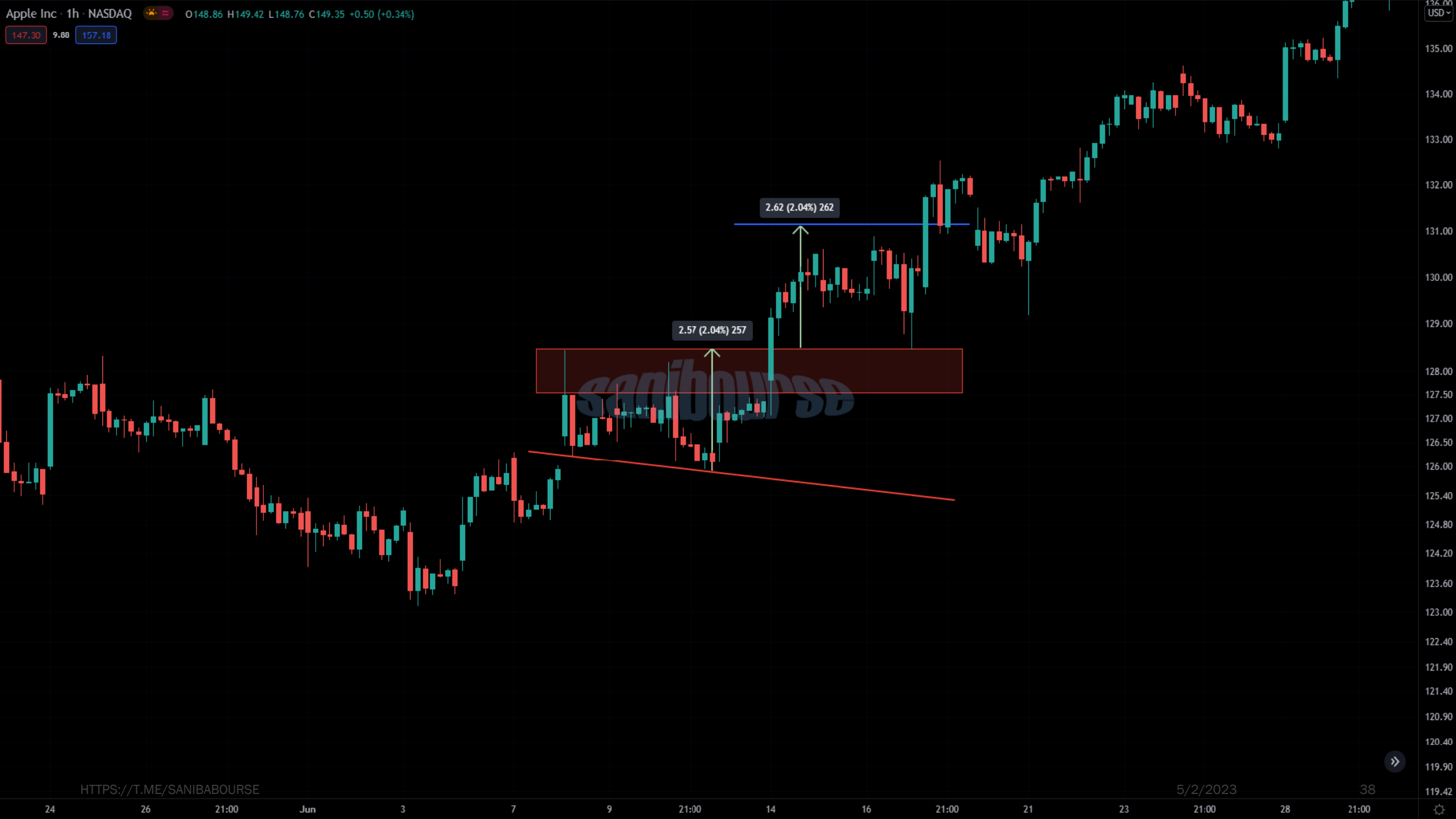


GOLD 1785.83 22:21

sanibourse



147.30 9.88 157.18



2.57 (2.04%) 257

2.62 (2.04%) 262

sanibabourse

1.16370 0.1 1.16371



1.92395 0.9 1.92404



492.2 0.1 492.3



BNBUSDT

USDT

492.2

02:36

488.0

484.0

481.7

479.0

474.0

469.0

465.0

461.0

457.0

453.0

449.0

445.0

441.0

437.0

433.0

429.0

425.0

421.0

417.0

413.5

410.0

406.5

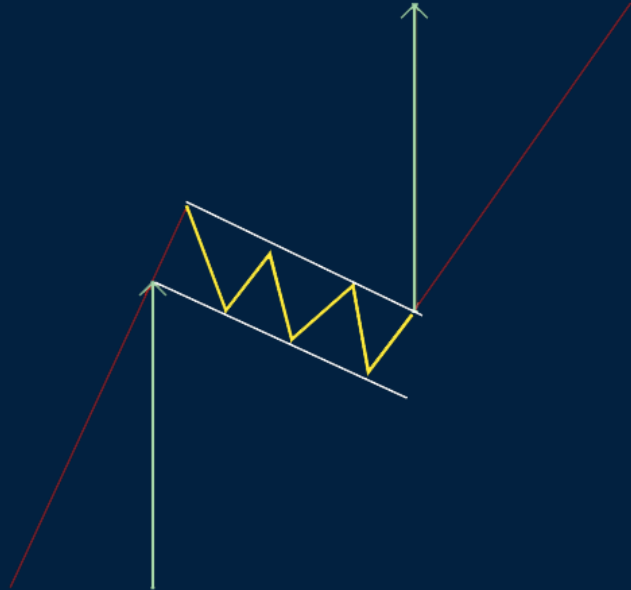
403.3





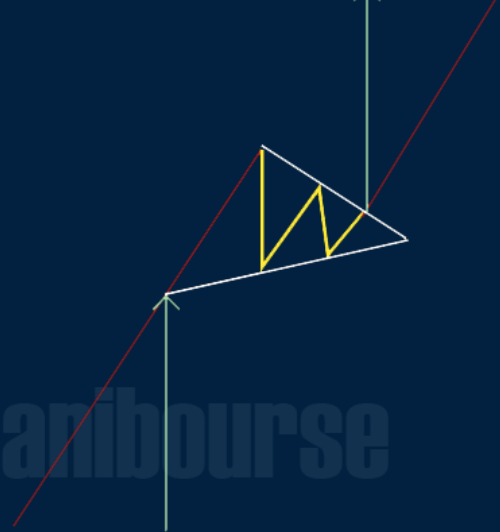
الگوی ادامه دهنده پرچم

هدف قیمتی برابر ارتفاع ورودی به پرچم



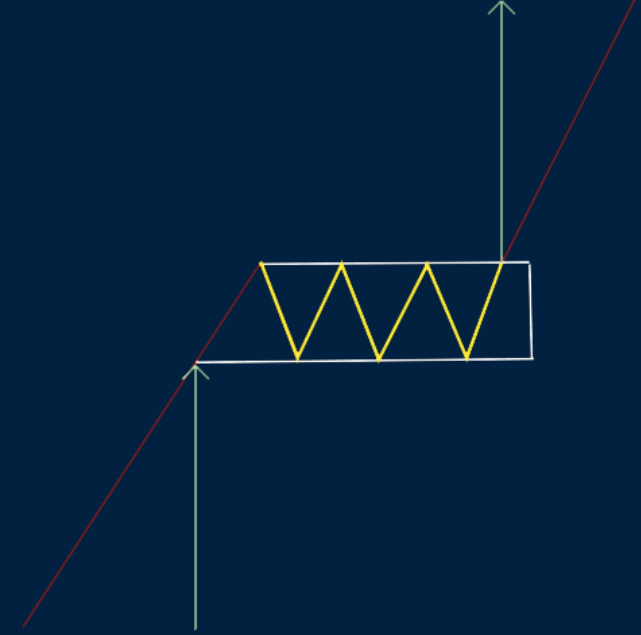
ارتفاع ورودی به پرچم

هدف قیمتی برابر ارتفاع ورودی به پرچم



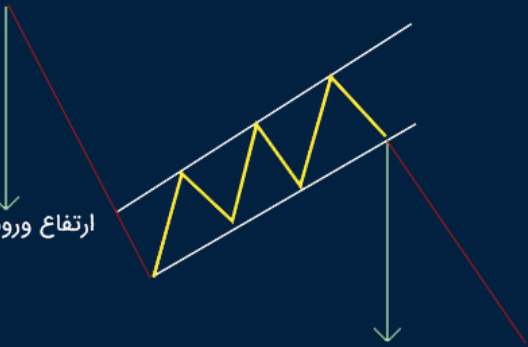
ارتفاع ورودی به پرچم

هدف قیمتی برابر ارتفاع ورودی به پرچم



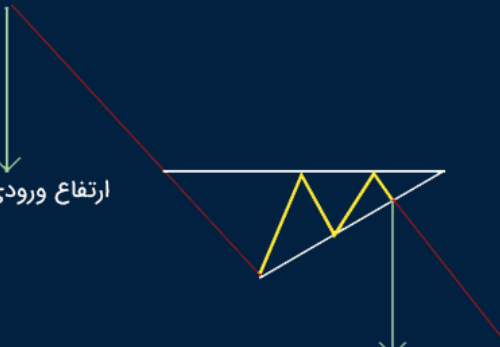
ارتفاع ورودی به پرچم

ارتفاع ورودی به پرچم



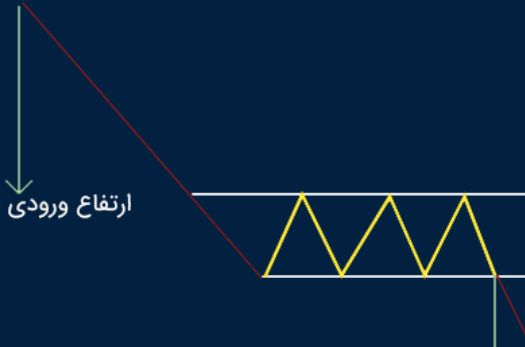
هدف قیمتی برابر ارتفاع ورودی به پرچم

ارتفاع ورودی به پرچم



هدف قیمتی برابر ارتفاع ورودی به پرچم

ارتفاع ورودی به پرچم



هدف قیمتی برابر ارتفاع ورودی به پرچم

الگوی ادامه دهنده پرچم

این الگوها معمولاً الگوی کوچکی هستند

الگوی پرچم به صورت یک کانال کم عرض یا یک مثلث کم عرض در خلاف جهت روند قبلی میباشد.

حجم در حین تشکیل کم شده و با شکست پرچم مخصوصاً در روند صعودی حجم افزایش میابد.

طول میله پرچم معمولاً ۳ برابر یا بیشتر از سه برابر عرض پرچم است.

هدف قیمت اندازه عمودی میله پرچم و امتداد آن از نقطه شکست پرچم است.

این الگو ادامه دهنده بوده و بعد از روند های شارپ ایجاد میشود.

در تایم های بالاتر از روزانه قابل استفاده نیستند یا حداقل اعتبار لازم را ندارند.

الگوی پرچم در میانه یک روند شکل میگیرد بنابراین تشکیل این الگو زمان خوبی برای ورود به معامله است.

الگوی پرچم در حالت نزولی در زمان کوتاه تری شکل میگیرد.

این الگو به صورت یک کانال کم عرض در خلاف جهت روند قبلی است.

در بعضی موارد پرچم به صورت یک کانال افقی تشکیل میگردد.

فراپورس 08990 H9250 L8874 C9002 -249 (-2.69%)

> 8





بیمة اتکائی ایرانیان فرابورس O8880 H9277 L8463 C9277 +397 (+4.47%)

> 8



بورس تهران - D - بیمه آسیا O1823 H1933 L1823 C1902 +68 (+3.71%)

> 8



1.84722 7.5 1.84797



اندازه ارتفاع عمودی میله پرچم

sanibourse

هدف قیمتی برابر ارتفاع عمودی میله پرچم



GOLD 1782.60 05:49

1750.96

62536.75 0.01 62536.76

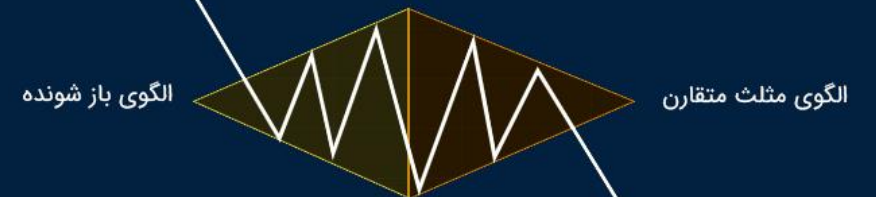
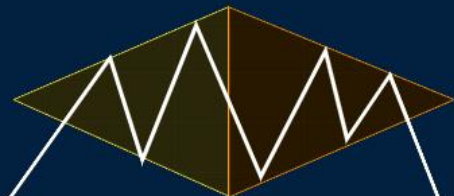
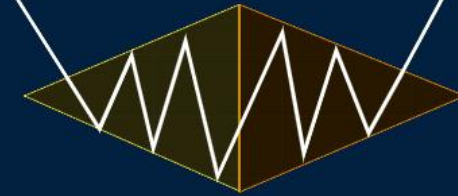
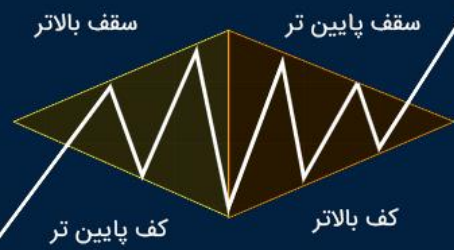
Vol 971



54000.00
52000.00
50000.00
48000.00
46000.00
46391.95
45000.00
44000.00
43000.00
42000.00
41000.00
39800.00
38600.00
37400.00
36600.00
35800.00
34800.00
34050.00
33250.00
32450.00
31650.00
30850.00
30150.00
29450.00
28750.00
28110.00



الگوی الماس



sanibourse

الگوی الماس

این الگو هم به عنوان الگوی ادامه دهنده مورد استفاده قرار میگیرد و هم به عنوان الگوی برگشتی ایفای نقش میکند.

تشخیص الگوی فوق کمی مشکل است ولی با اینحال تشخیص آن در چارت موقعیت خوب معاملاتی ایجاد مینماید.

در این الگو میتوان نیمه اول را یک الگوی بازشونده در نظر گرفت و نیمه دوم الگو را یک مثلث متقارن در نظر داشت، بنابراین در چارت ها برای نیمه اول باید به دنبال سقف بالاتر و کف پایین تر باشید و برای نیمه دوم باید به دنبال سقف پایین تر و کف بالا تر باشید.

مانند تمام الگو ها حجم در زمان شکست مخصوصاً برای حرکت صعودی افزایش میابد.

مینیمم هدف قیمتی بیشترین ارتفاع الگو میباشد و اگر ادامه دهنده بود هدف قیمت میتواند به اندازه ارتفاع موج ورودی از ناحیه چرخش باشد و اگر برگشتی بود اندازه ارتفاع موج ورودی را میتوان به عنوان هدف نهایی در نظر گرفت.

0.2461 0.0001 0.2462

Vol

USDT



DOGEUSDT 0.2462 35:39 0.2440

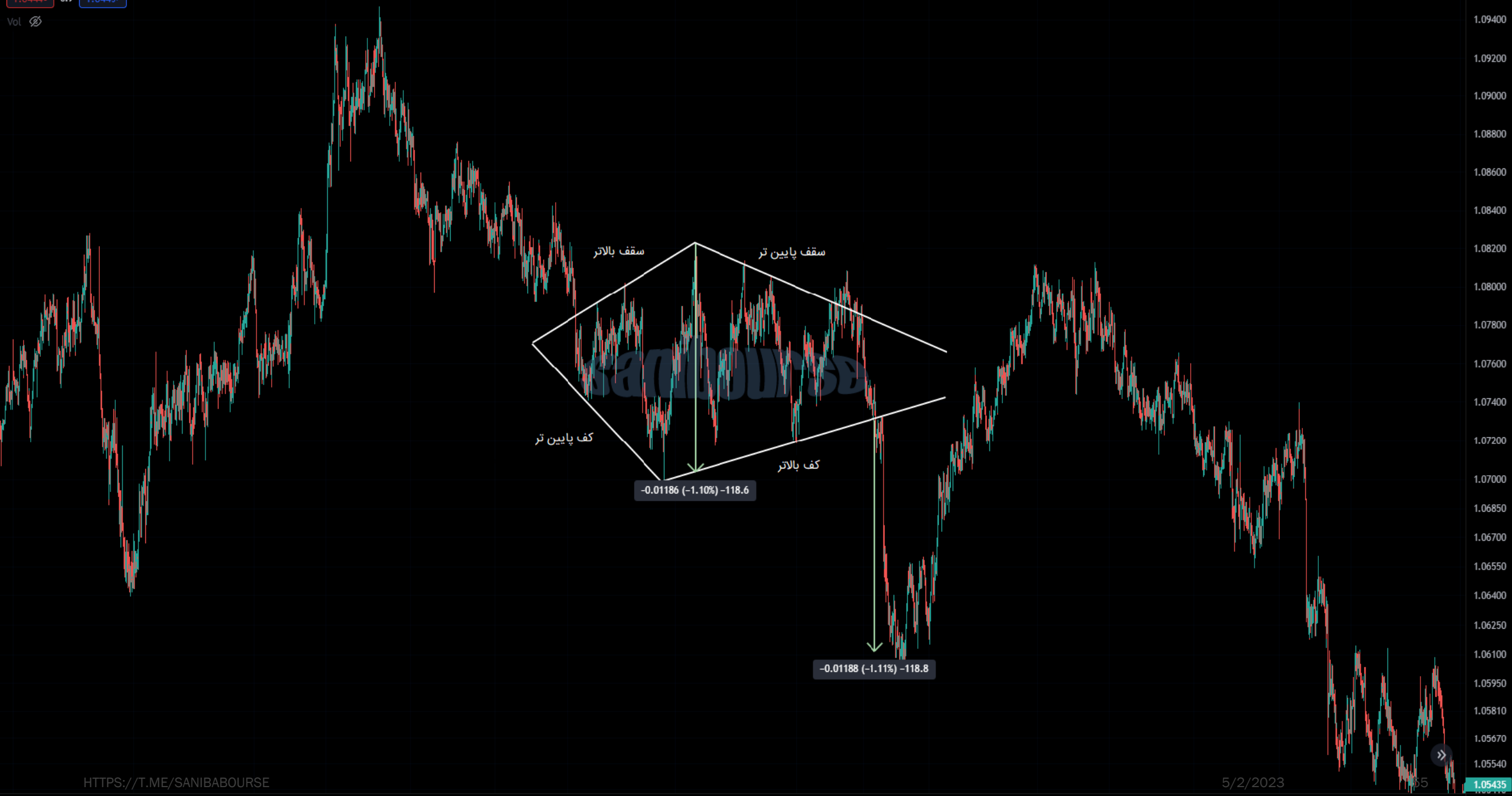
0.2366

54

1.04448 0.9 1.04457

Vol ↻

NZD



0.74337 0.3 0.74340

Vol



1.55075 0.8 1.55083

Vol

AUD ~

1.69000

1.68000

1.67000

1.66000

1.65000

1.64000

1.63000

1.62000

1.61000

1.60000

1.59000

1.58000

1.57000

1.56400

1.55800

1.55200

1.54600

1.54000

1.53786

1.53400

1.52800

1.52200

1.51600

1.51050

1.50510



sanibourse

F1RAID 1.55075 28:57

1.54600

1.53786

هدف سوم



GBPUSD 1.38058 09:20

1.39400
1.39200
1.39000
1.38800
1.38600
1.38400
1.38200
1.38000
1.37800
1.37600
1.37400
1.37200
1.37000
1.36800
1.36600
1.36400
1.36200
1.36000
1.35800
1.35600
1.35400
1.35200
1.35000
1.34800
1.34600
1.34400
1.34200
1.34000
1.33840
1.33660

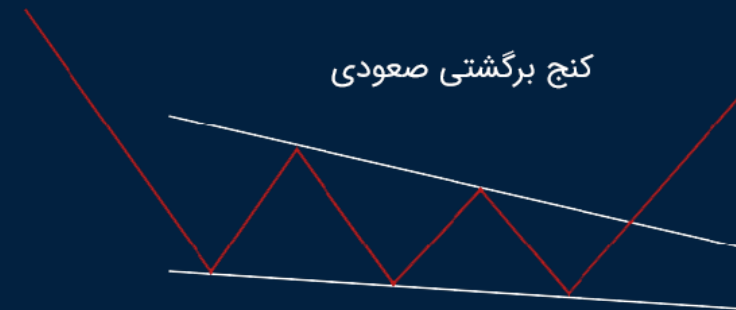
sanibabourse

الگوهای کنج

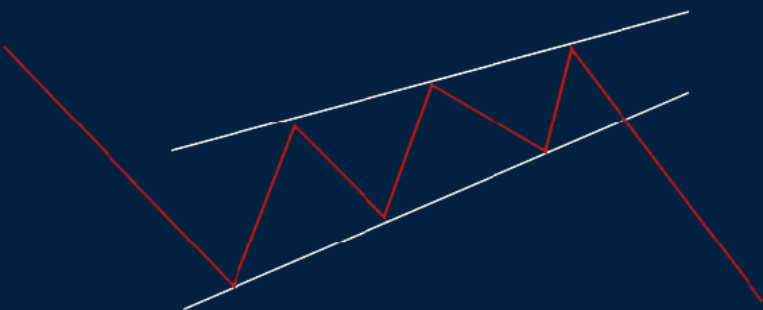
کنج برگشتی نزولی



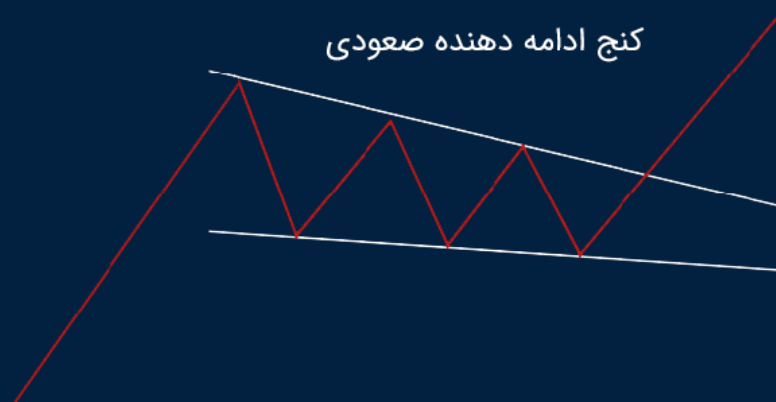
کنج برگشتی صعودی



کنج ادامه دهنده نزولی



کنج ادامه دهنده صعودی



sanibourse

الگوی کنج

الگوی کنج در دسته الگوهای برگشتی است ولی در برخی منابع این الگو در دسته الگوهای ادامه دهنده نیز قرار گرفته بنابراین توجه به ساختار این الگو در زمان تشکیل مهم است.

الگوی برگشتی در جهت روند اصلی بازار شکل میگیرد و الگوی ادامه دهنده خلاف جهت روند اصلی تشکیل میشود و شیب کاملاً متفاوتی با روند اصلی دارد بنابراین الگوی کنج ادامه دهنده را میتوان مانند الگوی پرچم در نظر گرفت که نقطه انتهایی مثلث بسیار دورتر تشکیل شده و میله آن حائز اهمیت نیست و در میانه بازار شکل میگیرد ولی الگوی کنج برگشتی در انتهای یک روند تشکیل شده و هم جهت با روند اصلی بازار شکل میگیرد که از آن به الگوی مثلث نهایی هم نام میبرند و در انتهای موج ۵ تشکیل میشود و چنانچه با واگرایی همراه باشد قدرت برگشتی بسیار بالایی دارد.

زمان شکل گیری این الگو معمولاً ۱ الی ۳ ماه است

اهداف قیمتی برابر ماکزیمم ارتفاع الگو از محل شکست میباشد.

بورس تهران - شیشه دارویی رازی O1316 H1348 L1279 C1280 -48 (-3.61%)

Market Closed



الگوی کنج برگشتی

sanibourse

> 8



فرابورس D سر. توسعه و عمران استان کرمان O1050 H1062 L1030 C1040 -20 (-1.89%)

Market Closed



0.68419 0.6 0.68425

Vol



sanibourse

الگوی کنج برگشتی در انتهای روند صعودی



123.763 0.5 123.768

Vol ↻



الگوی کنج ادامه دهنده



1.70091 0.9 1.70100

Vol



الگوی کنج برگشتی

sanibourse

0.02848 (1.68%) 284.8

0.02849 (1.67%) 284.9

GBPCAD 1.70091 03:00:45

0.88407 0.5 0.88412

Vol

