

کدام کفش زنانه را با کدام شلوار بپوشیم؟



انتخاب ترکیب درست **کفش زنانه** و شلوار، یکی از کلیدی ترین راز های داشتن یک استایل چشمگیر است. یک انتخاب اشتباه می تواند حتی گران ترین لباس های ما را نامرتب نشان دهد، در حالی که یک ترکیب اصولی، می تواند قد ما را بلند تر نشان دهد و حتی اندام های ما را متناسب تر جلوه دهد.

جزئیات کوچک چیزی است که یک لباس خوب را از یک لباس عالی متمایز می کند. ما می توانیم یک کت بلیزر بی نقص و شلواری که کاملاً اندازه است داشته باشیم، اما یک جفت کفش نامناسب فوراً کل ظاهر را

خراب می کند. برای **اصول ست کردن شلوار با کفش**، و **درک نحوه ست کردن کفش زنانه با شلوار**

ضروری است به جدول نگاهی بیندازیم:

نوع شلوار	بهترین کفش ها برای ست کردن
شلوار بوت کات	نیم بوت پاشنه دار، بوت مچ پا، کتانی سفید، کفش پاشنه بلند باریک، صندل پاشنه دار تابستانی

کتانی سفید، کتانی چانکی، کفش جردن، آدیداس، بوت بلند، صندل اسپرت	شلوار اسلش (جاگر)
کتانی ونس اولد اسکول، استن اسمیت، نیم بوت تخت، صندل میول، کفش لوفر، مری جین	شلوار مام استایل
صندل پاشنه دار ظریف، کفش پاشنه بلند، کتانی سفید، کفش کالج	دامن شلواری
کفش پاشنه بلند نازک، کفش پلتفرم، صندل پاشنه دار	شلوار دمپا گشاد
کتانی لژ دار، کفش پاشنه گربه ای	شلوار بگ

در ادامه ی این راهنمای جامع، تمام مدل های شلوار زنانه را به همراه بهترین گزینه های کفش بررسی خواهیم کرد.

چطور بفهمیم چه کفشی با چه شلواری ست می شود؟

برای تشخیص اینکه چه کفشی با چه شلواری ست می شود، باید به سه قانون طلایی توجه کنیم: اولین قانون تعادل حجمی یعنی شلوار گشاد نیاز به کفش حجیم یا پاشنه دار دارد و شلوار تنگ با کفش ظریف تر ست بهتری است؛ دومین قانون این است که باید مشخص کنیم که لبه شلوار روی کفش قرار می گیرد یا نه، کفش کاملاً مشخص است یا باید داخل بوت برود و سومین قانون موقعیت و رنگ یعنی کفش رسمی با شلوار پارچه ای، کفش اسپرت با شلوار جین یا کارگو ست می شود و برای کشیده تر نشان دادن پاها، رنگ کفش را نزدیک به رنگ شلوار انتخاب کنیم.



با هر شلوار چه کفشی بپوشیم؟

کفش مناسب شلوار بوت کات

شلوار بوت کات که از قسمت زانو به پایین گشاد می شود، نام خود را از ترکیب کلاسیک با بوت ها گرفته است. این شلوار به دلیل فرم خاصی که دارد، پاها را کشیده و بلند نشان می دهد و برای هر اندامی از ما فوق العاده است. بهترین انتخاب برای این شلوار، نیم بوت های پاشنه دار یا بوت های مچ پا هستند که کاملاً در زیر گشادی شلوار قرار می گیرند و تنها پاشنه یا پنجه کفش مشخص است. اگر به دنبال استایل روزمره هستیم، کتانی های سفید یا کرم با این شلوار ترکیبی عالی برای ما می سازند. برای موقعیت های رسمی تر، کفش های پاشنه بلند به خصوص مدل های باریک و ظریف انتخاب فوق العاده ای هستند. شلوار بوت کات با صندل های پاشنه دار تابستانی هم بسیار شیک می شود، به شرطی که قد شلوار کمی کوتاه تر باشد تا ظرافت صندل دیده شود.

## کفش مناسب شلوار اسلش

شلوار اسلش یا جاگر که در قسمت مچ پا کش دارد، ماهیتی کاملاً اسپرت و راحت دارد و یکی از محبوب ترین گزینه ها برای استایل روزمره ما است. طبیعت این شلوار به گونه ای است که بهترین دوست آن، کتانی های اسپرت هستند. کتانی های سفید کلاسیک، کفش کتانی های چانکی بالژ ضخیم، و حتی مدل های نوستالژیک مانند جردن یا آدیداس انتخاب های عالی برای این شلوار هستند. در فصل های سرد سال می توانیم شلوار اسلش را با بوت های بلند ست کنیم تا هم گرم بمانیم و هم استایلی خاص داشته باشیم. نکته جالب اینجاست که شلوار اسلش با صندل های اسپرت یا دمپایی های مینیمال در روز های گرم تابستان هم برای ما قابل استفاده است.



## کفش مناسب دامن شلواری

دامن شلواری که تلفیقی از شلوار و دامن است، ظاهری زنانه دارد. این مدل به دلیل پوشش کامل پاها، انتخاب مناسبی برای مجالس و موقعیت های نیمه رسمی است. بهترین گزینه برای دامن شلواری، صندل های پاشنه دار ظریف هستند که ظرافت و زنانگی ما را دو چندان می کنند. کفش های پاشنه بلند کلاسیک

نیز انتخاب بسیار خوبی هستند. اگر به دنبال استایل روزمره و کژوال تری هستیم، می توانیم دامن شلواری را با کتانی های سفید یا کفش های کالج ست کنیم. نکته مهم در انتخاب کفش برای دامن شلواری، توجه به قد آن است. اگر دامن شلواری بلند است، پاشنه بلند انتخاب بهتری برای ما خواهد بود.

### کفش مناسب شلوار مام استایل

شلوار مام استایل با فاق بلند و برش در قسمت ران و قد کوتاه شلوار، مچ پا را مشخص می کند. به همین دلیل فرصت مناسبی برای به رخ کشیدن کفش ماست. کتانی های کلاسیک مانند ونس اولد اسکول یا استن اسمیت سفید، بهترین و محبوب ترین انتخاب برای این شلوار هستند. نیم بوت های تخت یا پاشنه دار نیز ظاهری شیک و دخترانه به استایل ما می بخشند. در فصل تابستان، صندل های میول یا صندل های بندی ظریف با شلوار مام استایل، می تواند ترکیبی چشمگیر برای ما باشد. حتی می توانیم برای استایل های خاص، این شلوار را با کفش لوفر یا مری جین ست کنیم.

### کفش مناسب شلوار دمپا گشاد

شلوار دمپا گشاد که از کمر تا پایین به صورت یکنواخت گشاد طراحی شده، ظاهری کلاسیک و رسمی دارد. این شلوار برای استایل های اداری و مجلسی بسیار محبوب است. مهم ترین نکته در ست کردن این شلوار این است که کفش ما باید حتماً پاشنه داشته باشد. کفش های پاشنه بلند نازک، کفش های پلتفرم بهترین گزینه ها هستند تا قد ما کشیده نشان دهد. اگر قد بلند هستیم و می خواهیم از کفش تخت استفاده کنیم، حتماً مطمئن شویم قد شلوار کاملاً روی زمین قرار نگیرد و فقط قسمت جلوی کفش مشخص باشد.



### کفش مناسب شلوار بگ

شلوار بگ با حجم زیاد و گشادی تمام قد خود، یکی از جسورانه ترین مدل های شلوار است که در سال های اخیر، بسیار محبوب شده است. برای ایجاد تعادل با این حجم زیاد، باید از کفش هایی استفاده کنیم که خودشان حجم قابل توجهی دارند. کتانی های چانکی با کفی ضخیم، مناسب شلوار های بگ هستند. بوت های سنگین و لژ دار، گزینه ی دیگری محسوب می شوند. برای استایل های دخترانه تر، می توانیم شلوار بگ را با کفش های باله یا مری جین ست کنیم. در مجالس و مهمانی ها، کفش پاشنه دار به خصوص مدل های پلتفرم یا پاشنه گربه ای شیک شدن ما را تضمین می کند.

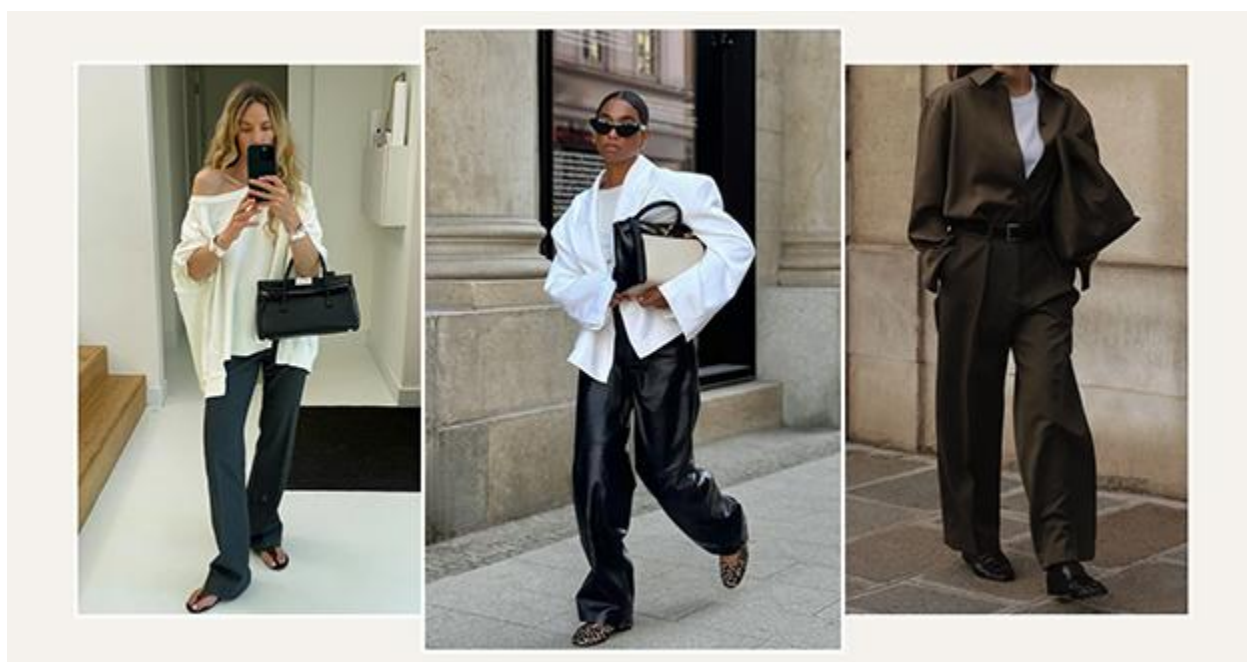
### کفش مناسب شلوار واید لگ

شلوار واید لگ شباهت زیادی به دمپاگشاد دارد، اما با این تفاوت که قد شلوار کوتاه تر است. این شلوار ظاهری مینیمال دارد و برای استایل های روزمره و نیمه رسمی مناسب است. مانند دمپاگشاد، بهترین انتخاب برای وایدلگ کفش های پاشنه دار هستند. پاشنه بلند به ویژه مدل های ظریف، قد ما را فوق العاده

کشیده نشان می دهد. کفش های پلتفرم برای این نوع شلوار ها، گزینه خوبی محسوب می شود. اگر می خواهیم از کتانی استفاده کنیم، حتماً مدل های لژ دار را انتخاب کنیم.

### کفش مناسب شلوار کارگو

شلوار کارگو با جیب های بزرگ، ماهیتی اسپرت و خیابانی دارد و در سال های اخیر به شدت ترند شده است. این شلوار با کتانی های چانکی و لژ دار بهترین استایل را برای ما می سازد. بوت های سنگین لژ دار هم می تواند انتخابی خوبی برای ما باشد. یکی از ترند های جذاب این روز ها، ترکیب شلوار کارگو با کفش پاشنه گربه ای است. این تضاد میان ظاهر اسپرت شلوار و ظرافت کفش، استایلی خاص و منحصر به فرد برای ما ایجاد می کند. یک بار آن ها را امتحان کنیم.



### کفش مناسب شلوار چرم

شلوار چرم چه به صورت جذب و چه گشاد، آیتمی خاص و جسورانه است. این شلوار را می توانیم به چند شکل متفاوت با کفش ست کنیم. ترکیب شلوار چرم با بوت های چرمی مخصوصاً بوت چلسی، یک استایل

یکدست برای ما می سازد. برای از این بردن یکنواختی چرم، می توانیم از کتانی های سفید مینیمال انتخاب کنیم. اگر به دنبال استایل شیک و مجلسی هستیم، شلوار چرم را با پاشنه های نازک و ظریف ست کنیم.

### کفش مناسب برای شلوار سفید

شلوار سفید یک آیتم کلاسیک و همیشه مد است که در فصل های گرم سال بسیار محبوب می شود. زیبایی شلوار سفید در این است که مانند یک بوم سفید عمل کرده و تقریباً با هر رنگی از کفش ها قابل ست کردن است. برای رعایت **اصول ست کردن شلوار با کفش** و داشتن استایلی کشیده و شیک، شلوار سفید را با کفش های بژ یا نود ست کنیم و همچنین ترکیب شلوار سفید با کفش مشکی، یک کنتراست کلاسیک و جذاب در استایل ما، ایجاد می کند. کفش های متالیک مانند طلایی و نقره ای برای مهمانی ها با شلوار سفید، جزو انتخاب های خاص است. کفش های رنگی شاد نیز با شلوار سفید ترکیبی فوق العاده و پر انرژی می سازند.

### کفش مناسب برای شلوار مشکی

شلوار مشکی پر کاربرد ترین آیتم در کمد لباس هر خانم و آقا است و به دلیل ماهیت خنثی خود، با هر رنگی هماهنگ می شود. برای کشیده ترین و شیک ترین استایل، شلوار مشکی را با کفش مشکی ست کنیم. که همانطور که می دانیم یکی از بهترین و محبوب ترین ترکیب ها برای جوانان است. ترکیب کلاسیک مشکی و سفید با کتانی سفید برای استایل روزمره عالی است. کفش مجلسی قرمز زنانه، با شلوار مشکی یک استایل جسورانه و خاص ایجاد می کند. کفش های متالیک مانند نقره ای و طلایی برای مجالس انتخاب های شیکی برای ما هستند. همچنین شلوار مشکی زمینه مناسبی برای به رخ کشیدن کفش های پلنگی و طرح دار است.

### قوانین طلایی ست کردن کفش و شلوار

قبل از اینکه یکی از ست های بالا را انتخاب کنیم، این سه قانون غیر قابل مذاکره را برای ست کردن هر شلواری با هر کفشی به خاطر داشته باشیم:



### به دنبال تضاد رنگی باشیم

بهترین لباس ها از طریق تضاد رنگی ظریف، به خصوص هنگام انتخاب کفش با شلوار، جذابیت بصری برای ما ایجاد می کنند. به طور کلی، رنگ کفش ما می تواند کاملاً متفاوت از رنگ شلوار ما باشد تا از ایجاد ظاهری تک رنگ که می تواند سنگین به نظر برسد، جلوگیری شود. به عنوان مثال، ست کردن کفش های قهوه ای یا با شلوار سرمه ای تیره، تضادی ماندگار درست کنیم. تنها استثنای اصلی این قانون، پوشیدن کفش های مشکی با شلوار مشکی است که برای رویداد های رسمی یا لباس های مجلسی، در نظر گرفته شده است. برای سایر ترکیب های غیر رسمی، اجازه دهیم رنگ کفش در مقابل رنگ پارچه شلوار خود نمایی کند.

### هماهنگی سطح رسمیت کفش و شلوار

کفش ما همیشه باید با رسمیت شلوار ما هماهنگ باشد. برای مثال، شلوار های کاملاً غیر رسمی را، با کفش های کمی رسمی ست کنیم و برعکس، برای شلوار های غیر رسمی شیک، مدل های سطح بالاتری مانند کفش های چرمی انتخاب کنیم.

## وزن کفش را با وزن شلوار مطابقت دهیم

وزن بصری کفش ما باید مکمل وزن پارچه ای باشد که می پوشیم. هنگام **انتخاب وست کفش با شلوار**، این قانون برای دستیابی به ظاهری به روز، بسیار مهم است. پارچه های ضخیم و زمخت، مانند جین های ضخیم و سنگین، با کفش هایی لژ دار ضخیم، بهتر ست می شوند. برعکس، پارچه های سبک تر و ظریف تر، مانند شلوار های دمپا گشاد تابستانی یا شلوار های جنس کتان، به کفش های سبک تری مانند کفش های راحتی جیر یا کفش های کتانی مینیمالیستی نیاز دارند.

### نتیجه گیری کدام کفش زنانه را با کدام شلوار بپوشیم؟

اگر مقاله را کامل مطالعه کرده باشیم، دیگر متوجه شده ایم که کدام کفش زنانه را با کدام شلوار بپوشیم؟ مهم نیست چند مدل شلوار در کمد مان داریم. فقط کافی است به نقطه برخورد شلوار با کفش نگاه کنیم. اگر شلوار ما گشاد است و روی زمین کشیده می شود، کفش پاشنه دار بپوشیم تا قدمان کشیده بماند. اگر شلوار اسلش می پوشیم، کفش لژ دار انتخاب کنیم تا تعادل حجمی برقرار شود. اگر شلوار ما کوتاه است و مچ پا پیداست، کفشمان باید آنقدر خاص باشد که دیده شدنش برایمان لذت بخش باشد. در مابقی قوانین فقط سلیقه ما، دخیل است.

### سوالات متداول کدام کفش زنانه را با کدام شلوار بپوشیم؟

#### ۱. آیا می توانیم شلوار گشاد را با کفش تخت بپوشیم؟

اگر قد بلندی داریم، می توانیم این کار را انجام دهیم، به شرطی که قد شلوار کاملاً روی زمین نرود و فقط قسمت جلوی کفش مشخص باشد.

#### ۲. چگونه بفهمیم کدام رنگ کفش با شلوار مان هماهنگ است؟

برای استایل روزمره، قانون تضاد رنگی را رعایت کنیم؛ یعنی رنگ کفش با شلوار متفاوت باشد تا هر دو جزء جداگانه دیده شوند، مثل کفش قهوه ای با شلوار سرمه ای.

### ۳. آیا می توان شلوار رسمی را با کتانی پوشید؟

بله، این یکی از ترند های پرطرفدار ۲۰۲۵ است. ترکیب شلوار پارچه ای رسمی با کتانی های مینیمال و سفید، فقط دقت کنیم کتانی شما تمیز و ساده باشد و شلوارمان بیش از حد رسمی و دمپاگشاد بلند نباشد.

### ۴. بهترین کفش برای شلوار جین اسکینی چیست؟

شلوار اسکینی به دلیل چسبان بودن، با هر نوع کفشی ست می شود اما بهترین ترکیب ها عبارتند از: بوت، نیم بوت، کتانی سفید و کفش پاشنه بلند.

### ۵. چطور از کشیده شدن شلوار روی زمین جلوگیری کنیم؟

اگر شلوارمان بلند است، بهترین راهکار استفاده از کفش پاشنه دار است تا قد شلوار به طور طبیعی روی پاشنه بنشیند.

### ۷. شلوار کارگو را با چه کفشی برای مهمانی ست کنم؟

برای ایجاد تعادل میان اسپرت بودن کارگو و رسمیت مهمانی، بهترین انتخاب کفش پاشنه گریه ای است.